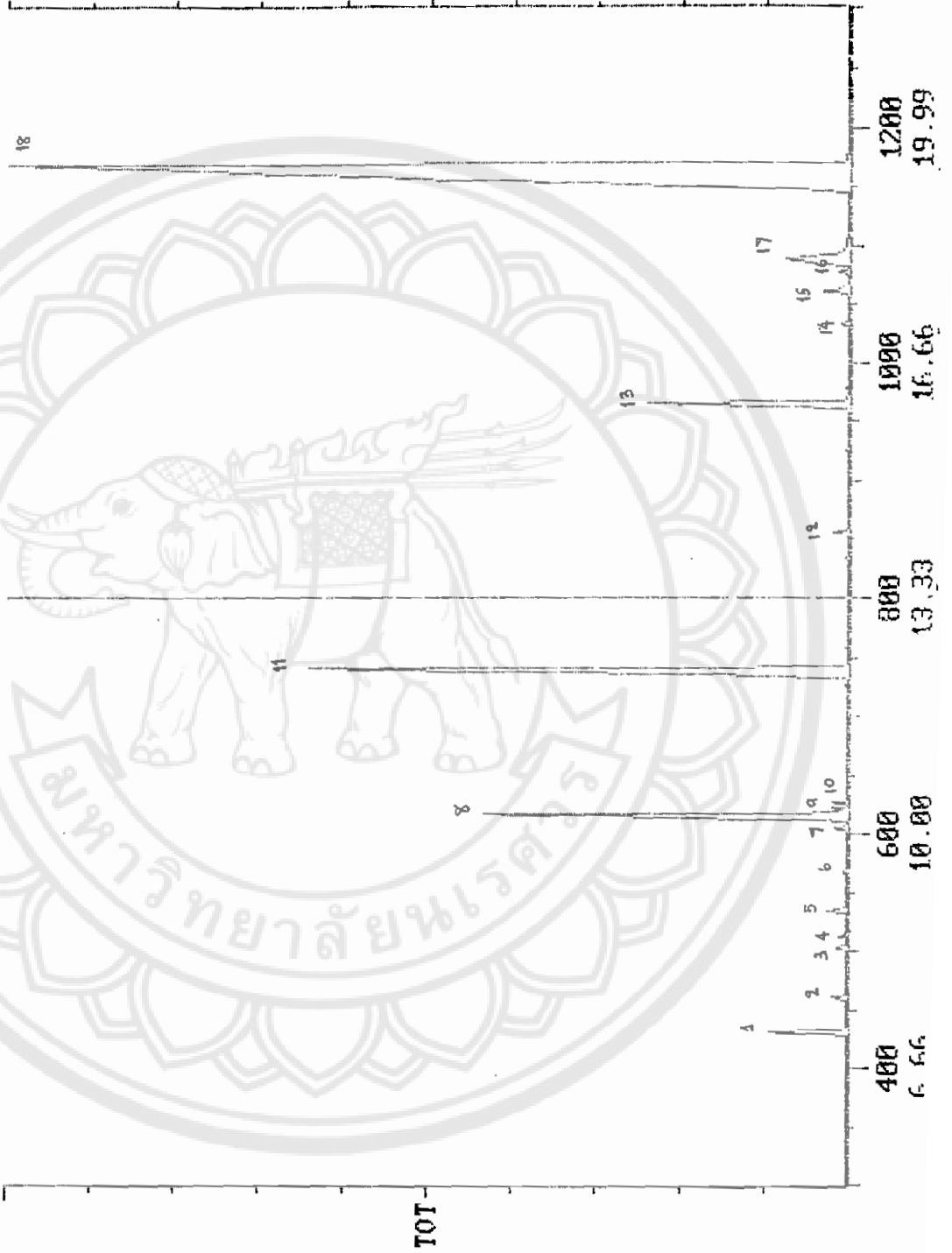


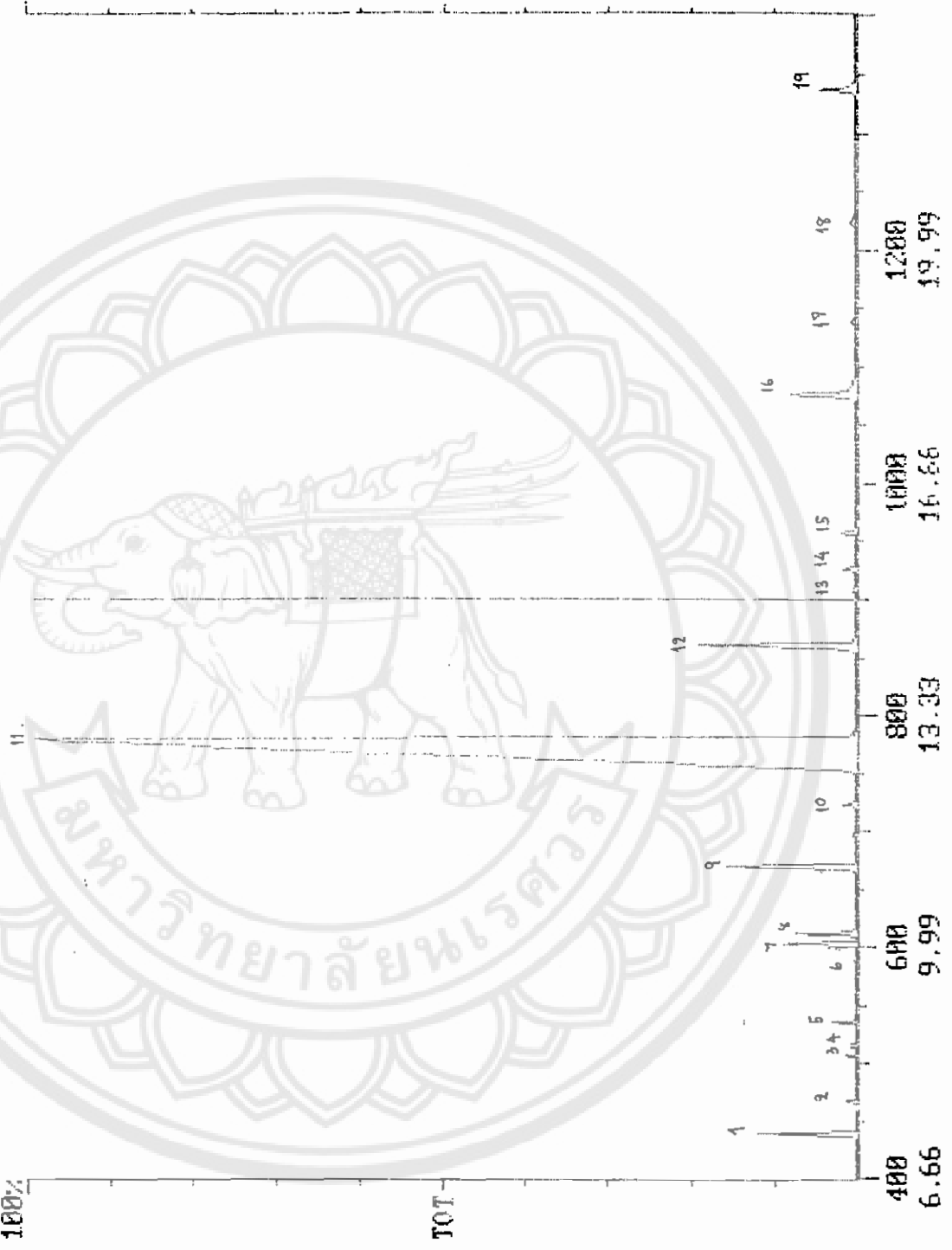
ภาคผนวก

Chromatogram Plot
Comment: TEST01
Scan: 800 Seg: 1 Group: 0 Retention: 13.33 RIC: 33841 Masses: 50-299
Plotted: 300 to 1300 Range: 1 to 2100 100% = 53941416
100%



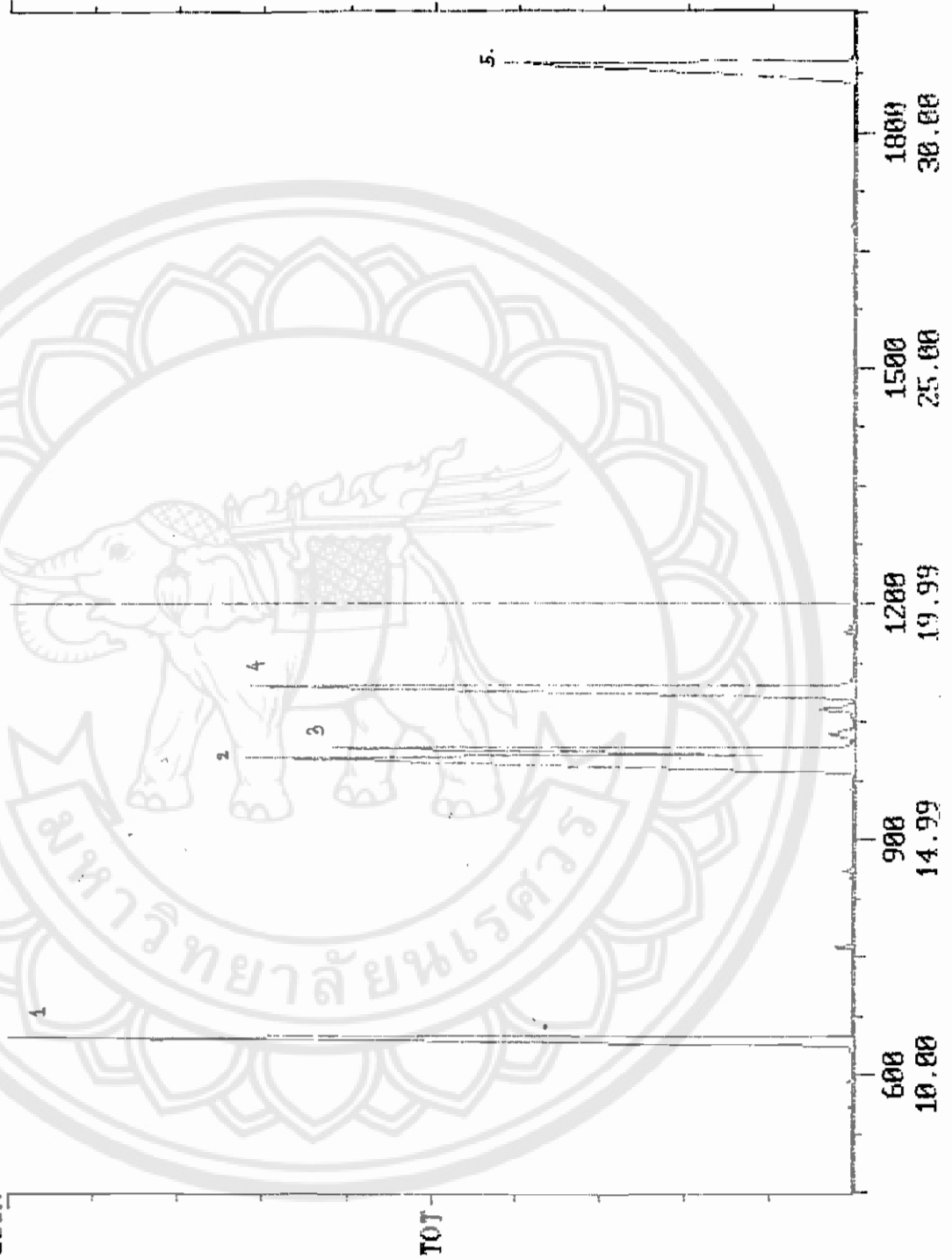
รูปที่ ๘-1 แสดง Gas Chromatogram ของน้ำมันหอมระเหยเทียนข้าวเปลือก

Chromatogram Plot
 Comment: TEST01
 Scan: 900 Seg: 1 Group: B Retention: 14.99 RIC: 37151 Masses: 50-283
 Plotted: 400 to 1400 Range: 1 to 2640 100% = 60548919
 Date: 12/04/02 18:38:20



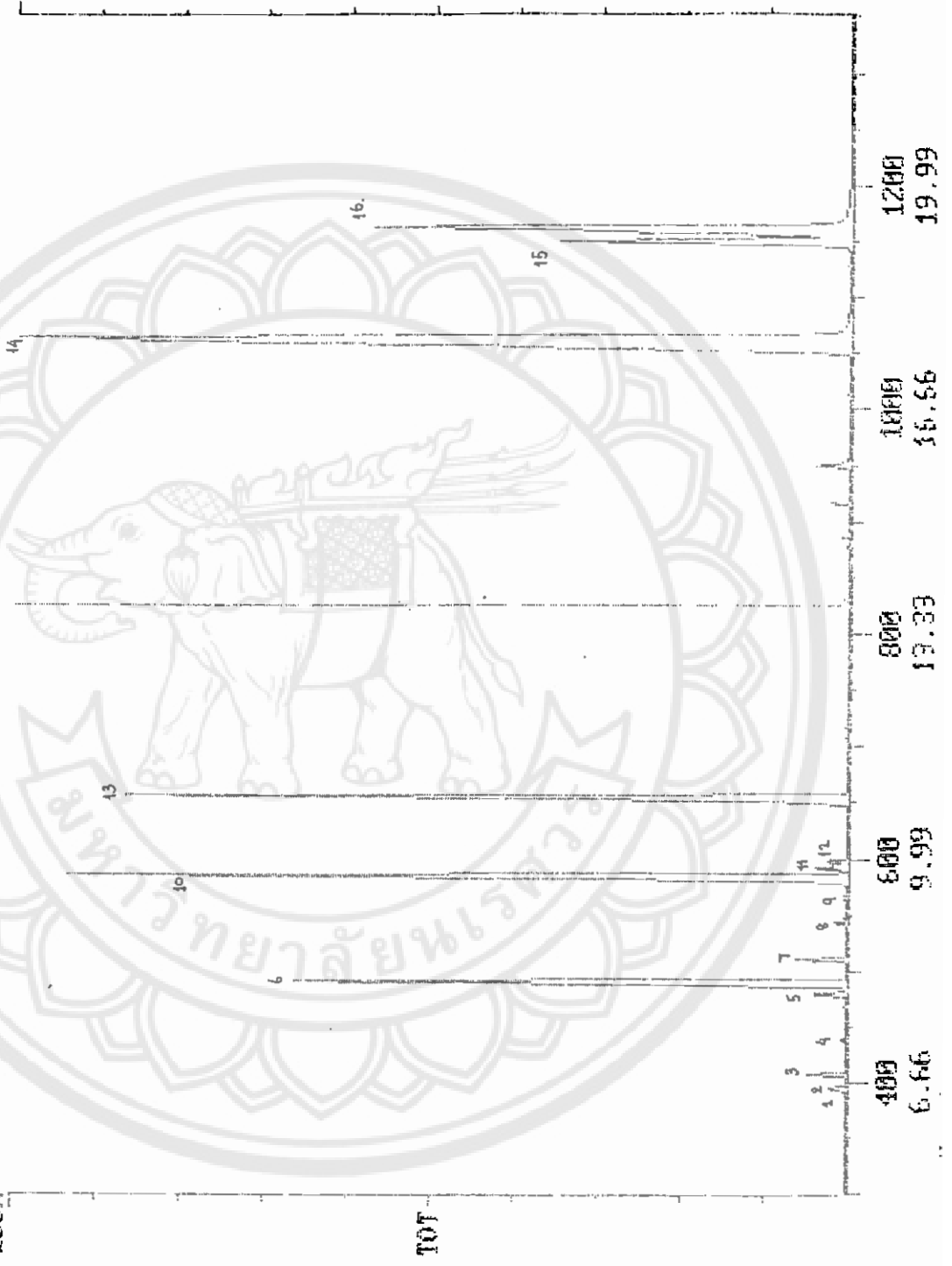
รูปที่ ๘-2 แสดง Gas Chromatogram ของน้ำมันหอมระเหยลูกผักชี

Chromatogram Plot Date: 12/04/02 19:27:29
 Comment: TEST01
 Scan: 1200 Seg: 1 Group: 0 Retention: 19.99 RIC: 34954 Masses: 50-288
 Plotted: 450 to 1950 Range: 1 to 2640 100% = 42867898
 100%



รูปที่ ๓-3 แสดง Gas Chromatogram ของน้ำมันหอมระเหยเทียนตาตั๊กแตน

Chromatogram Plot Date: 12/04/02 17:46:09
 Comment: TEST01
 Scan: 825 Seq: 1 Group: B Retention: 13.75 RIC: 33465 Masses: 50-283
 Plotted: 300 to 1350 Range: 1 to 2640 100% = 28349732
 100%



รูปที่ ๘-4 แสดง Gas Chromatogram ของน้ำมันหอมระเหยเทียนขาว