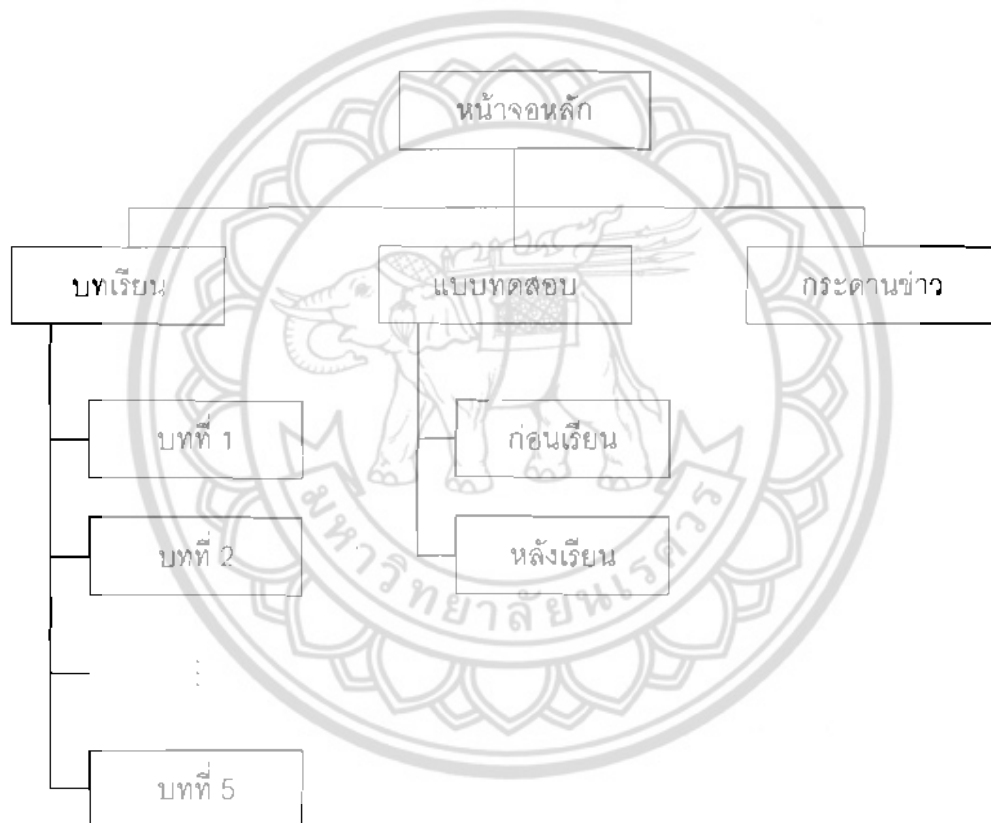


บทที่ 3

การออกแบบบทเรียนผ่านระบบเครือข่ายอินเทอร์เน็ตเรื่อง ความจริงแห่งชีวิต

3.1 แผนผังเว็บไซต์

บทเรียนผ่านระบบเครือข่ายอินเทอร์เน็ต เรื่อง ความจริงแห่งชีวิต มีองค์ประกอบของเว็บไซต์ดังรูปที่ 3.1 และรูปที่ 3.2



รูปที่ 3.1 แผนผังของหน้าจอหลัก

หน้าจอหลักมีส่วนประกอบ 3 ส่วนดังนี้

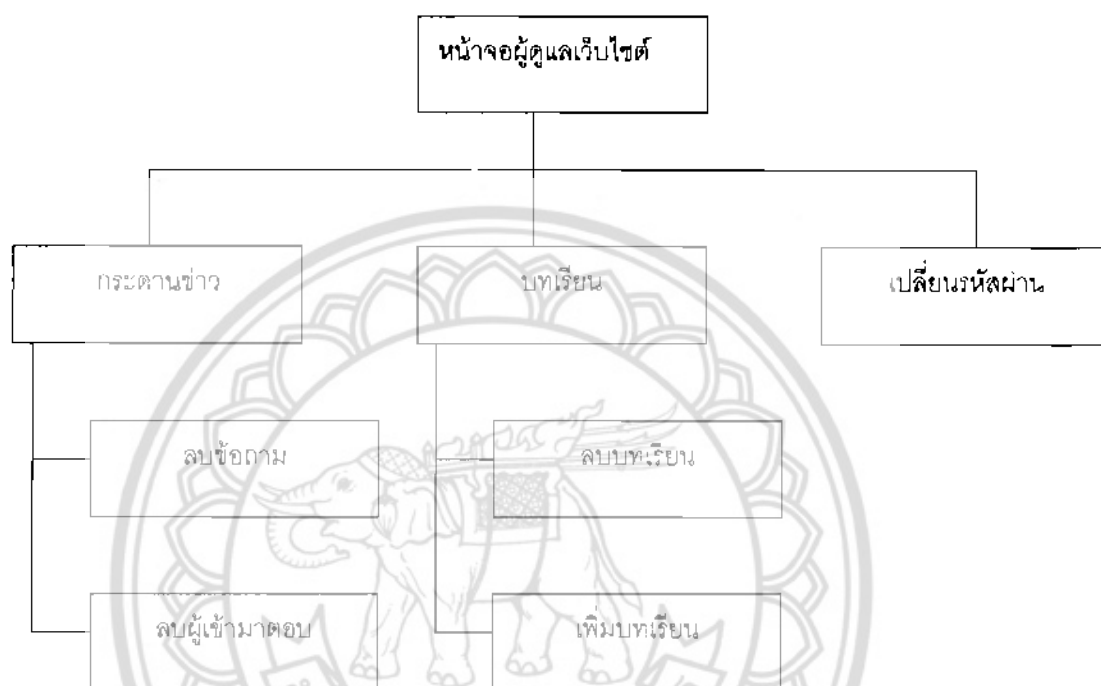
1. บทเรียนของวิชาความจริงแห่งชีวิต ซึ่งประกอบไปด้วยบทเรียน 5 บทดังต่อไปนี้
บทที่ 1 เรื่องสาระความจริงของชีวิต
บทที่ 2 เรื่องการพิจารณาความจริงของชีวิตตามหลักศาสนา
บทที่ 3 เรื่องการดำเนินชีวิตตามหลักพุทธศาสนา

บทที่ 4 คุณค่าและเป้าหมายของชีวิต

บทที่ 5 ทักษะและองค์ประกอบรวมเกี่ยวกับจักษุาล โลกและชีวิต

2. แบบทดสอบซึ่งประกอบด้วยแบบทดสอบก่อนเรียนและแบบทดสอบหลังเรียน

3. กระดานข่าว



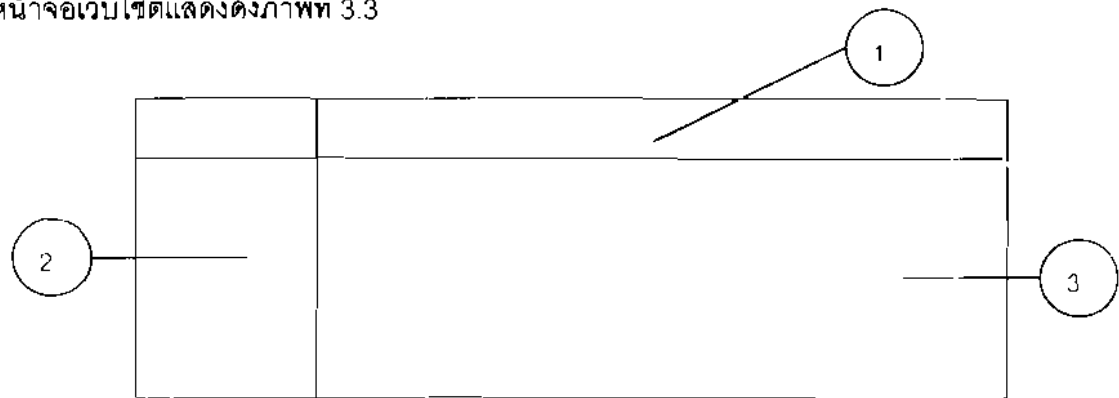
รูปที่ 3 2 แสดงจอห้รับให้ผู้ใช้ดูแลเว็บไซต์หรือผู้สอนปรับปรุงข้อมูลและเนื้อหาของบทเรียน

3.2 ออกแบบหน้าจอบุ้ดูแลเว็บไซต์

หน้าจอบุ้ดูแลเว็บไซต์ประกอบด้วยส่วนประกอบ 3 ส่วน ดังนี้

- 1 ส่วนหัวแสดงชื่อสถาบันการศึกษา
- 2 ส่วนของเมนู แสดงรายการต่างๆ ให้ผู้ใช้เลือก
- 3 ส่วนของเนื้อแสดงเนื้อหาและข้อมูลตามรายการเลือกของเมนู

หน้าจอเว็บไซต์แสดงดังภาพที่ 3.3



3.3 ฐานข้อมูล

ข้อมูลตารางบทเรียนได้จัดเก็บไว้ในฐานข้อมูล ซึ่งจัดทำขึ้นโดยใช้โปรแกรม MySQL ฐานข้อมูลที่จัดเก็บข้อมูลของบทเรียนประกอบด้วยตารางทั้งหมด 4 ตารางดังต่อไปนี้

- 1 master สำหรับจัดเก็บรหัสผ่านของผู้ดูแลระบบ ซึ่งโครงสร้างแสดงดังตารางที่ 3.1
- 2 Subject สำหรับจัดเก็บข้อมูลเนื้อหาของบทเรียนที่ภาพและเสียง ซึ่งโครงสร้างแสดงดังตารางที่ 3.2
- 3 tan สำหรับจัดเก็บกระดานข่าวที่ใช้สำหรับในการถามข้อสงสัย ซึ่งโครงสร้างแสดงดังตารางที่ 3.3
- 4 lab สำหรับจัดเก็บกระดานสำหรับคำตอบใช้ในการตอบข้อสงสัย ซึ่งโครงสร้างแสดงดังตารางที่ 3.4

ตารางที่ 3.1 แสดงโครงสร้างของตาราง master

ชื่อฟิลด์	ชนิดของข้อมูล	คำอธิบาย
username	Int	คีย์หลัก
password	Text	รหัสผ่าน

ตารางที่ 3.2 แสดงโครงสร้างของตาราง Subject

ชื่อฟิลด์	ชนิดของข้อมูล	คำอธิบาย
no	Int	คีย์หลัก
number	varchar	เลขแสดงบอกบทที่
head	text	แสดงชื่อบท
note	blob	แสดงเนื้อหาของบทเรียน
Picture	blob	แสดงข้อมูลรูปภาพ
audio	blob	แสดงข้อมูลไฟล์ต่างๆ
amusic	blob	แสดงข้อมูลเสียง

ตารางที่ 3.3 แสดงโครงสร้างของตาราง lam

ชื่อฟิลด์	ชนิดของข้อมูล	คำอธิบาย
qnumber	Int	หมายเลขข่าว(คีย์หลัก)
qname	varchar	ชื่อ
qnote	blob	ข้อความ
date	text	เวลา
user	varchar	เพศ
qemail	text	จดหมายที่ติดต่อ
qofile	blob	ข้อมูลไฟล์ที่แนบมา
qtopic	text	หัวข้อข่าว
color	text	สีตัวหนังสือ
backcolor	text	สีพื้นหลัง

ตารางที่ 3.4 แสดงตารางโครงสร้างของตาราง tob

ชื่อฟิลด์	ชนิดของข้อมูล	คำอธิบาย
qnumber	Int	คีย์หลัก
aname	varchar	ชื่อ
anote	blob	ข้อมูลตอบ
adate	text	วันที่ตอบ
aupdate	blob	ข้อมูลที่จะตอบ
asex	text	เพศ
aemil	varchar	จดหมายที่ติดต่อได้
color	text	สีตัวหนังสือ
backcolor	text	พื้นหลังตัวหนังสือ

ตารางที่ 3.5 แสดงตารางโครงสร้างของตาราง member

ชื่อฟิลด์	ชนิดของข้อมูล	คำอธิบาย
nonumber	Int	คีย์หลัก
deteri	text	รายละเอียด
name	varchar	ชื่อ
iname	text	นามสกุล
sex	text	เพศ
age	blob	อายุ
address	text	ที่อยู่
code	int	รหัส
loginname	text	ชื่อรหัส
logpassword	text	ชื่อรหัสผ่าน

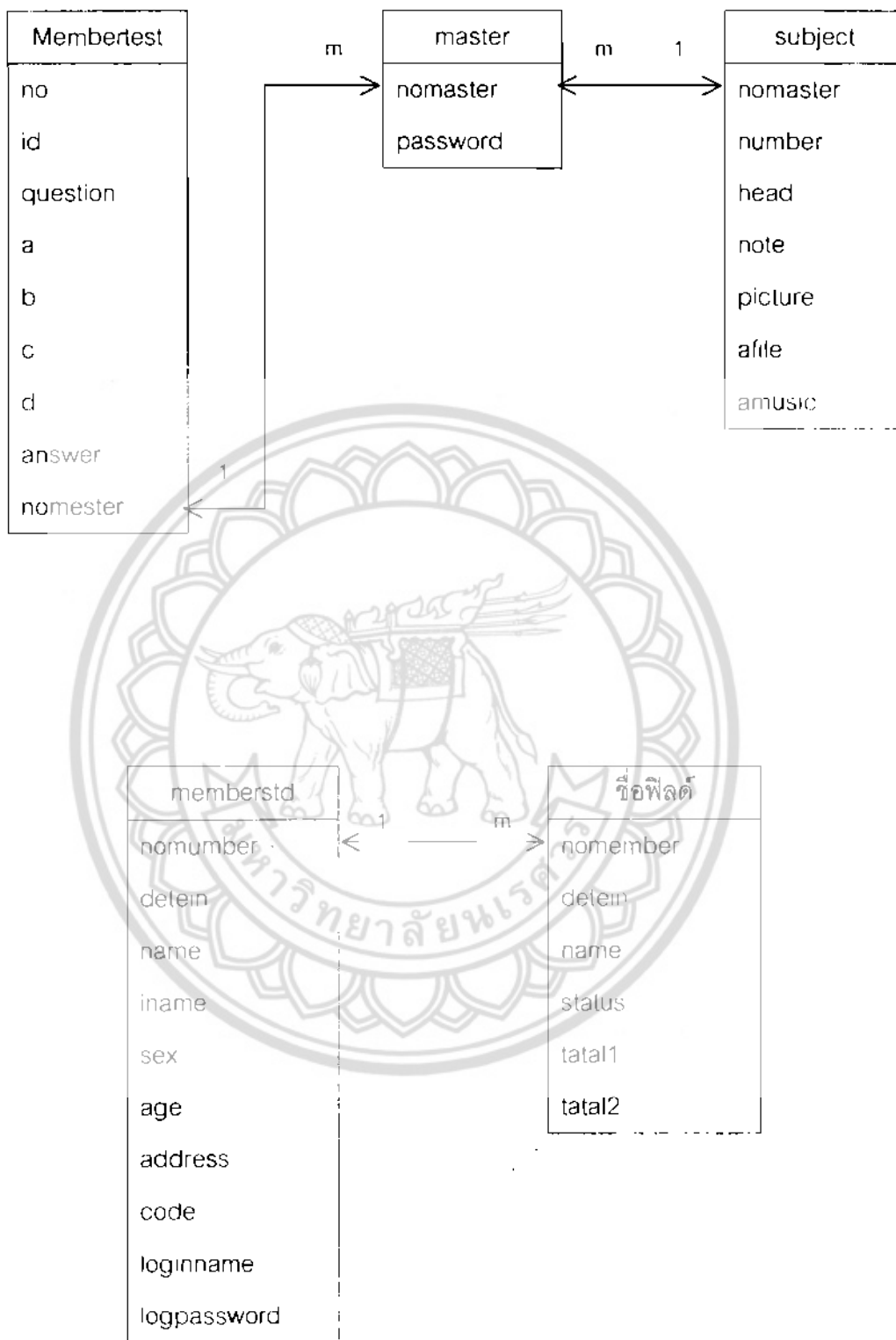
ตารางที่ 3.6 แสดงตารางโครงสร้างของตาราง memberst

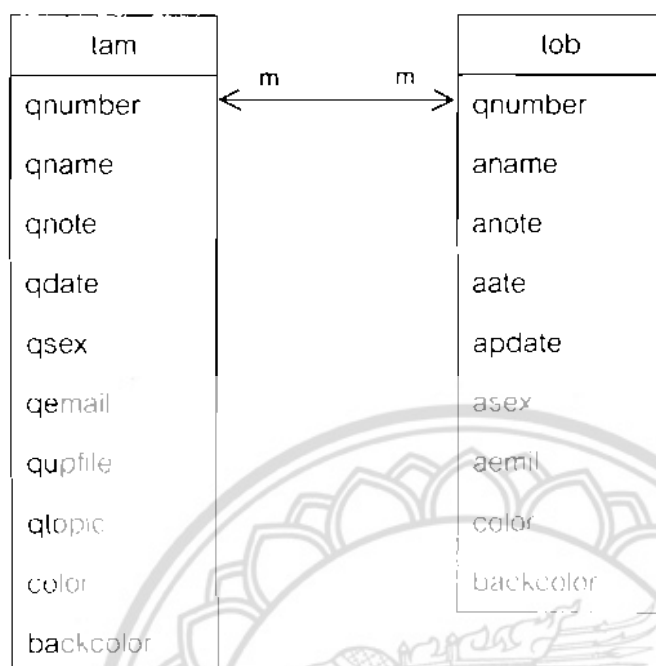
ชื่อฟิลด์	ชนิดของข้อมูล	คำอธิบาย
nomember	int	คีย์หลัก
deterin	text	รายละเอียด
name	text	ชื่อ
status	text	สถานะ
tatal1	text	ข้อมูลคะแนน
tatal2	text	ข้อมูลคะแนน

ตารางที่ 3 แสดงตารางโครงสร้างของตาราง addstests

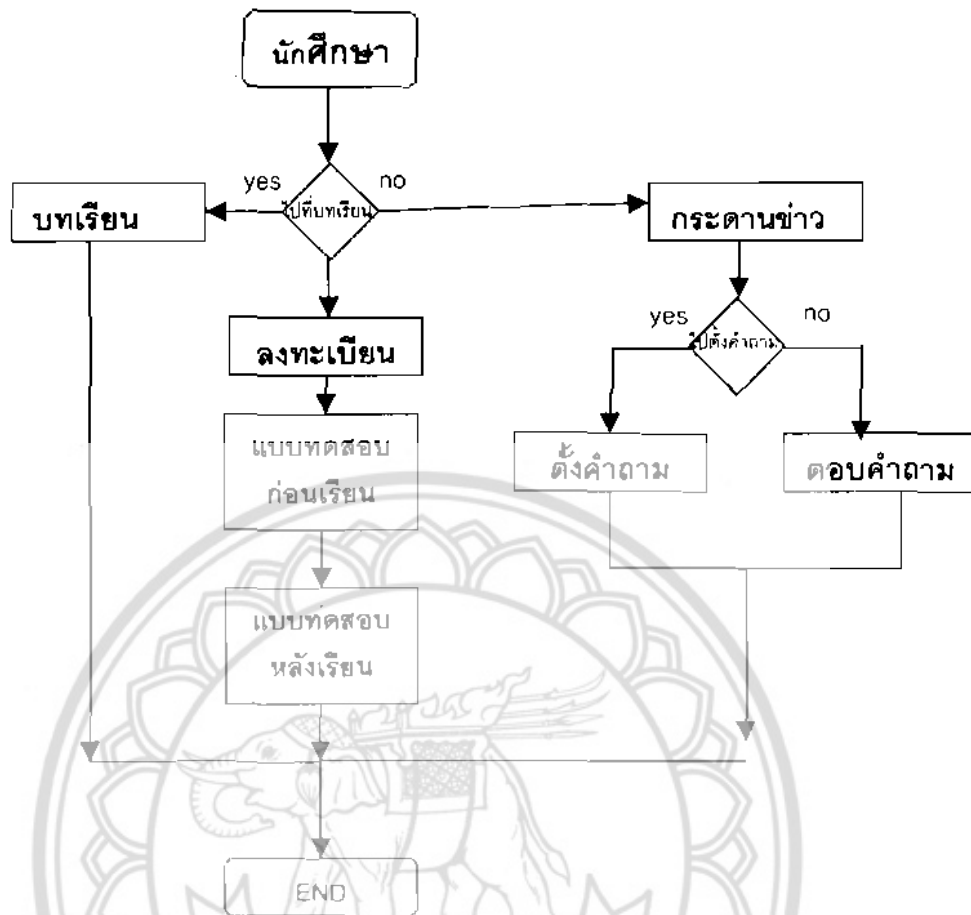
ชื่อฟิลด์	ชนิดของข้อมูล	คำอธิบาย
no	int	คีย์หลัก
id	int	เลขประจำตัว
question	text	คำถาม
a	text	ตัวเลือก a
b	text	ตัวเลือก b
c	text	ตัวเลือก c
d	text	ตัวเลือก d
answer	text	คำตอบ
nomester	text	รหัสผู้ดูแล

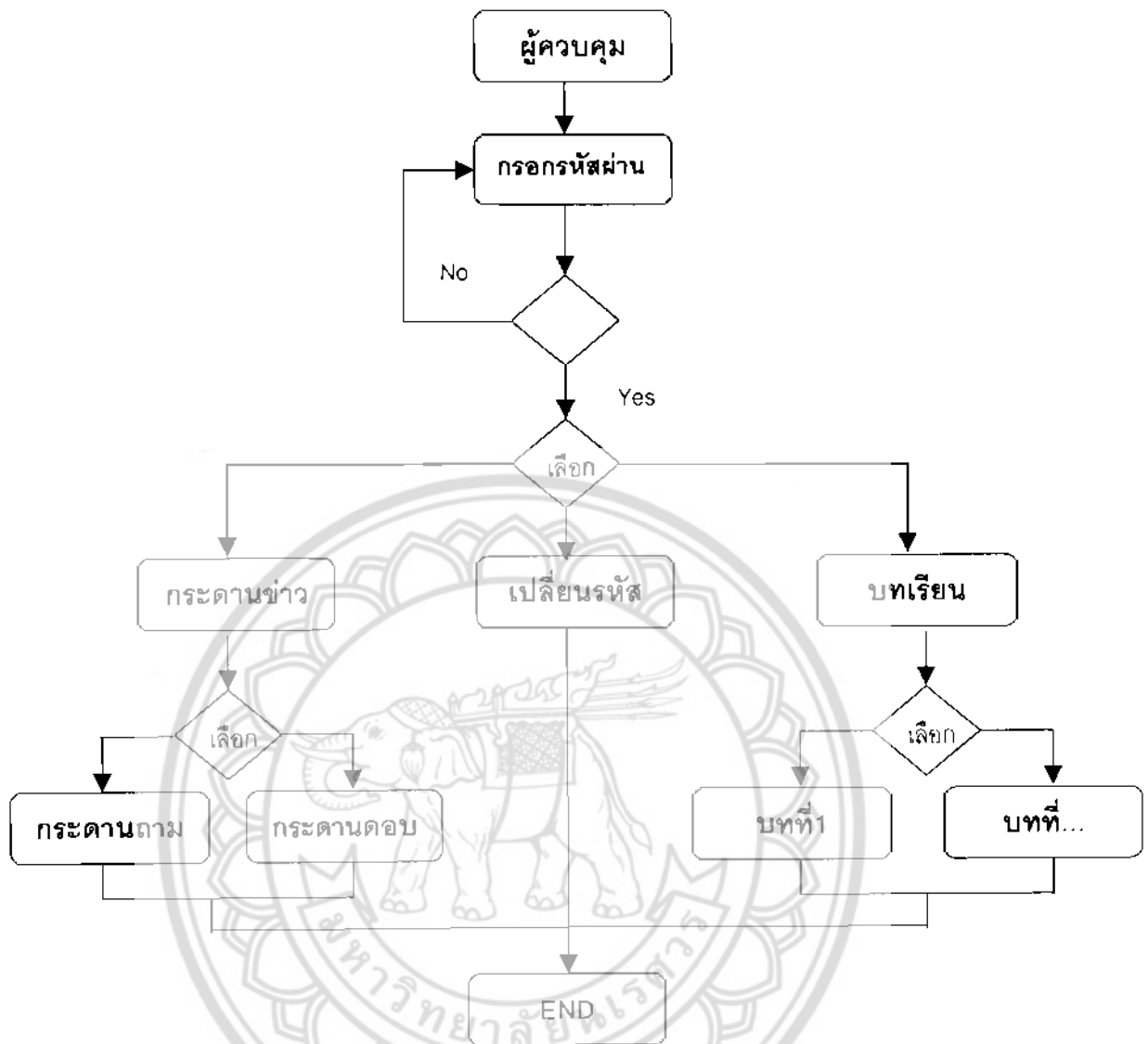
3.4 หลักการออกแบบ

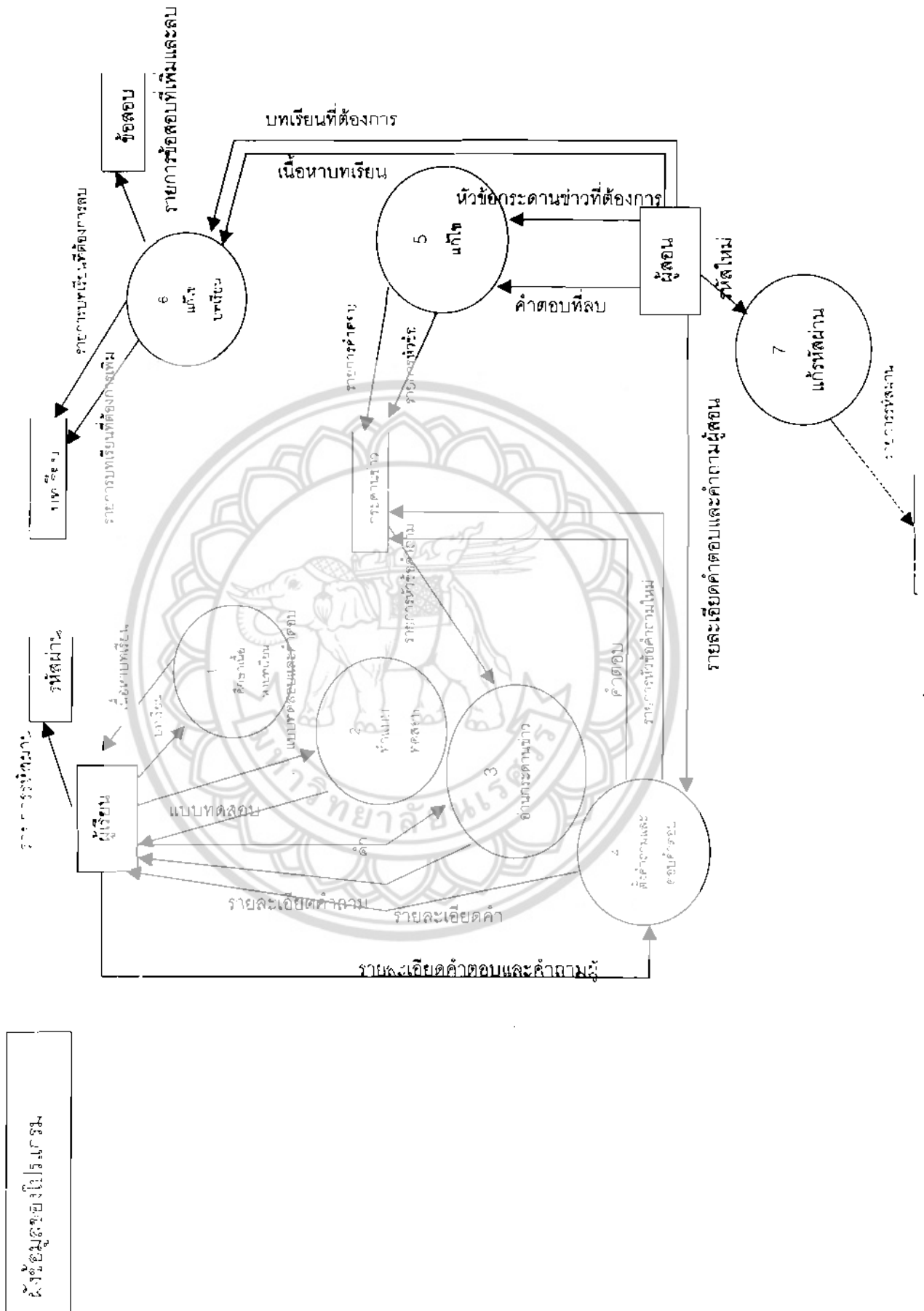


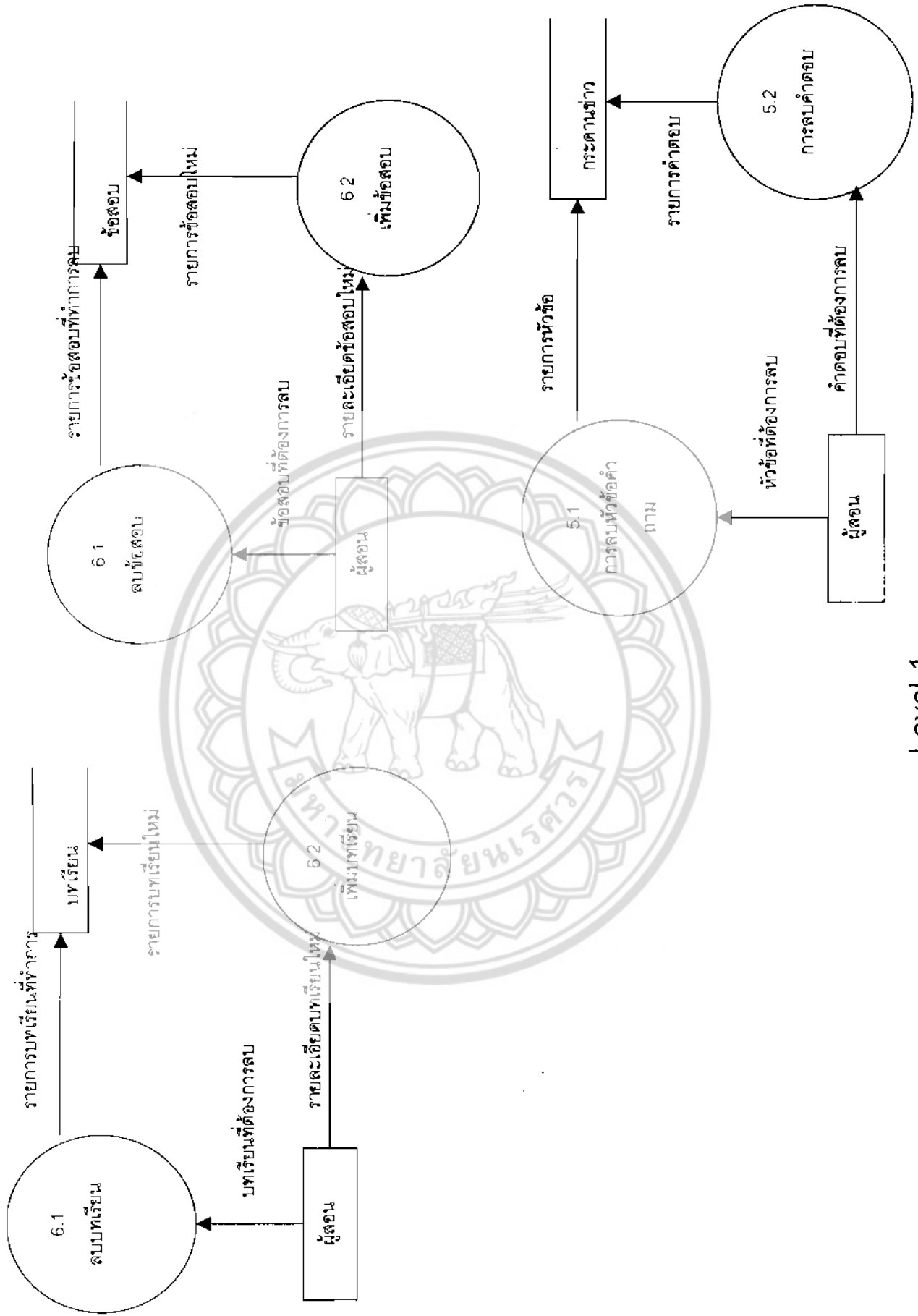


3.5 ฝั่งงานของผู้เรียน (flow Chart)









Level 1