

## ผลการวิเคราะห์ข้อมูล

### สัญลักษณ์ที่ใช้ในการวิเคราะห์ข้อมูล

ผู้วิจัยใช้สัญลักษณ์แทนความหมายต่าง ๆ ในการวิเคราะห์ข้อมูลและแปลความหมาย เพื่อให้เกิดความเข้าใจตรงกันตามความมุ่งหมายของการวิจัยในครั้งนี้ ดังต่อไปนี้

$\bar{X}$	แทน	ค่าเฉลี่ยของคะแนนระดับคุณธรรม
$\Sigma D$	แทน	ผลรวมของคะแนนผลต่างของระดับคุณธรรม
$\Sigma D^2$	แทน	ผลรวมของคะแนนผลต่างของระดับคุณธรรมยกกำลังสอง
N	แทน	จำนวนคู่ของกลุ่มตัวอย่าง
T	แทน	ค่าการทดสอบแบบที
df	แทน	ชั้นแห่งความเป็นอิสระ
ส	แทน	ระดับคุณธรรมสูง
ก	แทน	ระดับคุณธรรมปานกลาง
ต	แทน	ระดับคุณธรรมต่ำ
ร	แทน	ระดับคุณธรรมรวม

### การวิเคราะห์ข้อมูล

การนำเสนอผลการวิเคราะห์ข้อมูล ผู้วิจัยเสนอตามลำดับขั้นของสมมุติฐานที่ตั้งไว้ โดยใช้การทดสอบค่าที ในการแปลผลตามลำดับดังนี้

1. ผลการเปรียบเทียบความแตกต่างของคุณธรรมทั้งห้าด้านระหว่างกลุ่มทดลองกับกลุ่มควบคุมก่อนการฝึกอบรมจิต
2. ผลการเปรียบเทียบความแตกต่างของคุณธรรมทั้งห้าด้านระหว่างกลุ่มทดลองกับ

กลุ่มควบคุมหลังการฝึกอบรมจิต

3. ผลการเปรียบเทียบความแตกต่างของคุณธรรมทั้งห้าด้านก่อนและหลังการฝึกอบรมจิตภายในกลุ่มทดลอง

ผลการวิเคราะห์ข้อมูล

1. การเปรียบเทียบความแตกต่างของคุณธรรมทั้งห้าด้านระหว่างกลุ่มทดลองกับกลุ่มควบคุม ก่อนการฝึกอบรมจิต

จากการวัดคุณธรรมทั้งห้าด้านของกลุ่มทดลองและกลุ่มควบคุม ก่อนการฝึกอบรมจิต วิเคราะห์ข้อมูลได้ผลดังตาราง 5

ตาราง 5 การทดสอบความแตกต่างของคุณธรรมด้านทาน บริจาค ความอ่อนโยน การไม่โกรธ และความอดทน และคุณธรรมรวมทั้งห้าด้าน ระหว่างกลุ่มทดลองกับกลุ่มควบคุม ก่อนการฝึกอบรมจิต

คุณธรรม	ระดับคุณธรรม	N	กลุ่มทดลอง	กลุ่มควบคุม	$\Sigma D$	$\Sigma D^2$	t
			$\bar{X}$	$\bar{X}$			
1. ทาน	สูง	4	137.00	136.50	-2	268	-0.12
	กลาง	4	116.50	129.25	51	1785	1.31
	ต่ำ	4	79.00	94.50	62	3372	1.09
	รวม	12	110.83	120.08	111	5425	1.60

ตาราง 5 (ต่อ)

คุณธรรม	ระดับคุณธรรม	N	กลุ่มทดลอง	กลุ่มควบคุม	$\Sigma D$	$\Sigma D^2$	t
			$\bar{X}$	$\bar{X}$			
2. บริจาค	สูง	4	133.75	132.25	-6	818	-0.18
	กลาง	4	114.50	122.00	30	2494	0.55
	ต่ำ	4	83.50	73.00	-42	938	-1.63
	รวม	12	110.58	109.08	-18	4250	-0.27
3. ความ อ่อนโยน	สูง	4	137.00	134.50	-10	388	-0.45
	กลาง	4	119.75	118.25	-6	3178	-0.09
	ต่ำ	4	93.25	85.25	-32	2746	-0.56
	รวม	12	116.67	112.67	-48	6312	-0.59
4. การไม่โกรธ	สูง	4	137.50	131.00	-26	428	-1.40
	กลาง	4	113.25	117.00	15	2505	0.26
	ต่ำ	4	76.50	77.00	2	702	0.07
	รวม	12	109.08	108.33	-9	3635	-0.14
5. ความอดทน	สูง	4	115.00	113.00	-8	1246	-0.20
	กลาง	4	106.00	112.25	25	1939	0.51
	ต่ำ	4	94.00	80.25	-55	4165	-0.82
	รวม	12	105.00	101.83	-38	7350	-0.43

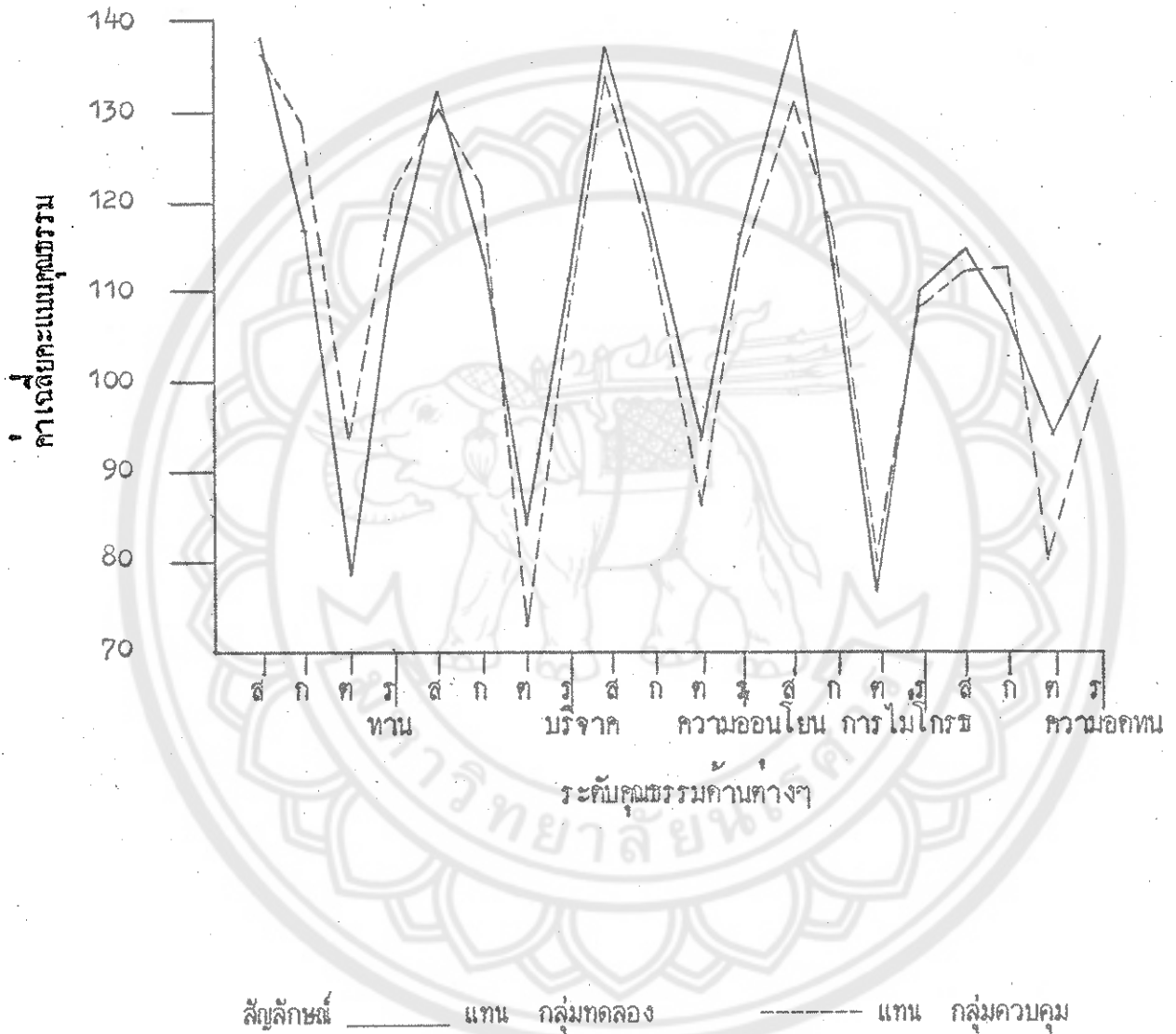
ตาราง 5 (ต่อ)

คุณธรรม	ระดับคุณธรรม	N	กลุ่มทดลอง	กลุ่มควบคุม	$\Sigma D$	$\Sigma D^2$	t
			$\bar{X}$	$\bar{X}$			
6. คุณธรรมรวม ทั้งห้าด้าน	สูง	4	660.25	647.25	-52	10194	-0.46
	กลาง	4	570.00	598.75	115	41849	0.51
	ต่ำ	4	426.25	410.00	-68	19500	-0.43
	รวม	12	552.17	552.00	-5	71543	-0.02

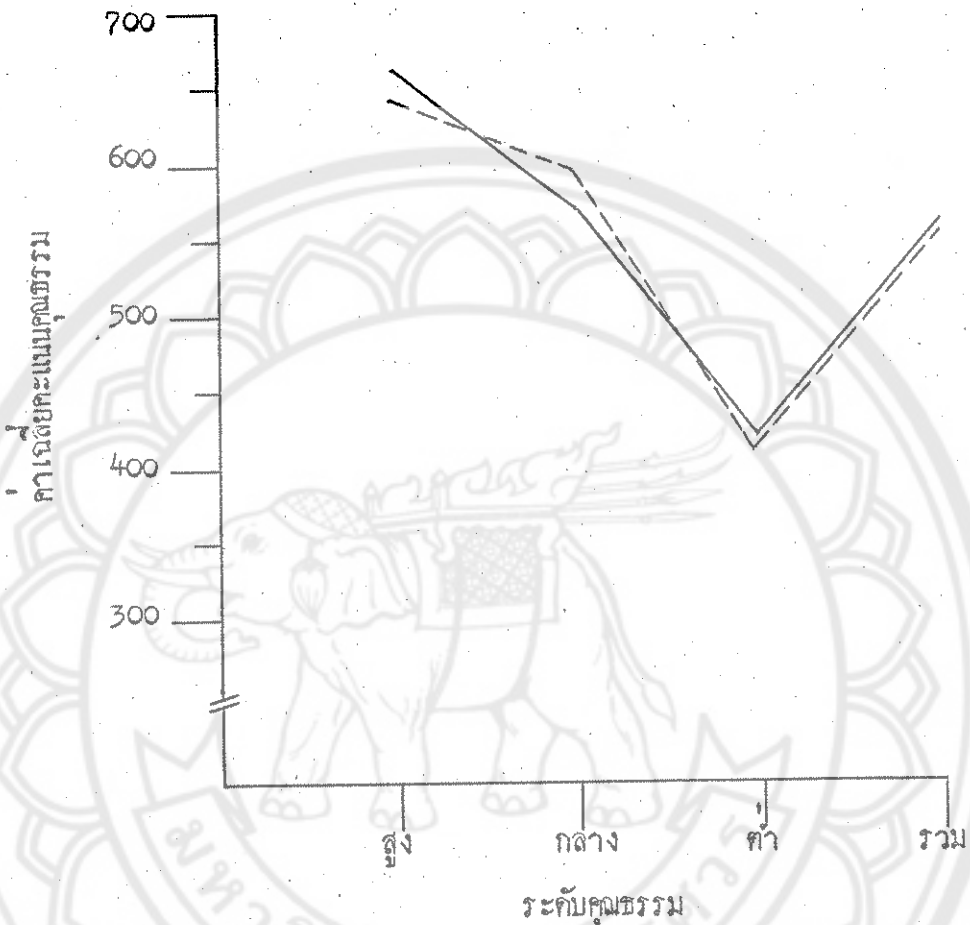
$$t(.05, 3) = 2.353$$

$$t(.05, 11) = 1.796$$

จากตาราง 5 แสดงให้เห็นว่าก่อนการฝึกอบรมจิต คุณธรรมตัวแทน บริจาค ความ  
อ่อนโยน การไม่โกรธและความอดทนของกลุ่มทดลองและกลุ่มควบคุมไม่แตกต่างกัน และเมื่อ  
พิจารณาคุณธรรมรวมทั้งห้าด้าน ผลการเปรียบเทียบเป็นไปในทำนองเดียวกัน คือ ไม่แตกต่าง  
กันในระหว่างกลุ่มทดลองและกลุ่มควบคุม สามารถสรุปเป็นกราฟเชิงเปรียบเทียบได้ดังภาพ  
ประกอบ 14, 15



ภาพประกอบ 14 แสดงกราฟเชิงเส้นเปรียบเทียบความแตกต่างคะแนนเฉลี่ยของคุณธรรมด้านต่าง ๆ ระหว่างกลุ่มทดลองกับกลุ่มควบคุมก่อนการฝึกอบรมจิต



สัญลักษณ์ \_\_\_\_\_ แทน กลุ่มทดลอง      - - - - - แทน กลุ่มควบคุม

ภาพประกอบ 15 แสดงกราฟเชิงเส้นเปรียบเทียบความแตกต่างคะแนนเฉลี่ยของคุณธรรมรวมระดับต่าง ๆ ระหว่างกลุ่มทดลองกับกลุ่มควบคุม ก่อนการฝึกอบรมจิต

2. การเปรียบเทียบความแตกต่างของคุณธรรมทั้งห้าด้านระหว่างกลุ่มทดลองกับกลุ่มควบคุม หลังการฝึกอบรมจิต

จากการวัดคุณธรรมทั้งห้าด้านของกลุ่มทดลองและกลุ่มควบคุม หลังการฝึกอบรมจิต วิเคราะห์ข้อมูลได้ผลดังตาราง 6

ตาราง 6 การทดสอบความแตกต่างของคุณธรรมด้านทาน บริจาค ความอ่อนโยน การไม่โกรธ และความอดทน และคุณธรรมรวมทั้งห้าด้าน ระหว่างกลุ่มทดลองกับกลุ่มควบคุม หลังการฝึกอบรมจิต

คุณธรรม	ระดับคุณธรรม	N	กลุ่มทดลอง	กลุ่มควบคุม	$\Sigma D$	$\Sigma D^2$	t
			$\bar{X}$	$\bar{X}$			
1. ทาน	สูง	4	136.75	128.75	-32	622	-1.45
	กลาง	4	121.75	120.50	-5	3063	-0.08
	ต่ำ	4	116.25	99.75	-66	4478	-0.98
	รวม	12	124.92	116.33	-103	8163	-1.16
2. บริจาค	สูง	4	136.75	113.25	-94	4220	-1.82
	กลาง	4	102.00	108.75	27	4049	0.38
	ต่ำ	4	87.50	93.00	22	3714	0.32
	รวม	12	108.75	105.00	-45	11983	-0.40
3. ความ อ่อนโยน	สูง	4	134.25	124.50	-39	1483	-1.02
	กลาง	4	119.50	113.00	-26	2586	-0.46
	ต่ำ	4	85.75	82.25	-14	1238	-0.35
	รวม	12	113.17	106.58	-79	5307	-1.09

ตาราง 6 (ต่อ)

คุณธรรม	ระดับคุณธรรม	N	กลุ่มทดลอง	กลุ่มควบคุม	$\Sigma D$	$\Sigma D^2$	t
			$\bar{X}$	$\bar{X}$			
4. การไม่โกรธ	สูง	4	133.00	115.75	-69	2315	-1.78
	กลาง	4	112.00	108.25	-15	4521	-0.19
	ต่ำ	4	104.50	86.25	-73	7733	-0.79
	รวม	12	116.50	103.42	-157	14569	-1.34
5. ความอดทน	สูง	4	123.25	127.75	18	1694	0.39
	กลาง	4	114.75	109.00	-23	1299	-0.58
	ต่ำ	4	106.75	109.00	-97	5911	-1.42
	รวม	12	114.92	106.42	-102	8904	-1.09
6. คุณธรรมรวม ทั้งห้าด้าน	สูง	4	664.00	610.00	-10	22076	-0.10
	กลาง	4	570.00	559.50	-42	63132	-0.15
	ต่ำ	4	667.67	443.75	-228	55130	-0.96
	รวม	12	633.89	537.75	-280	140338	-0.73

$$t(.05, 3) = 2.353$$

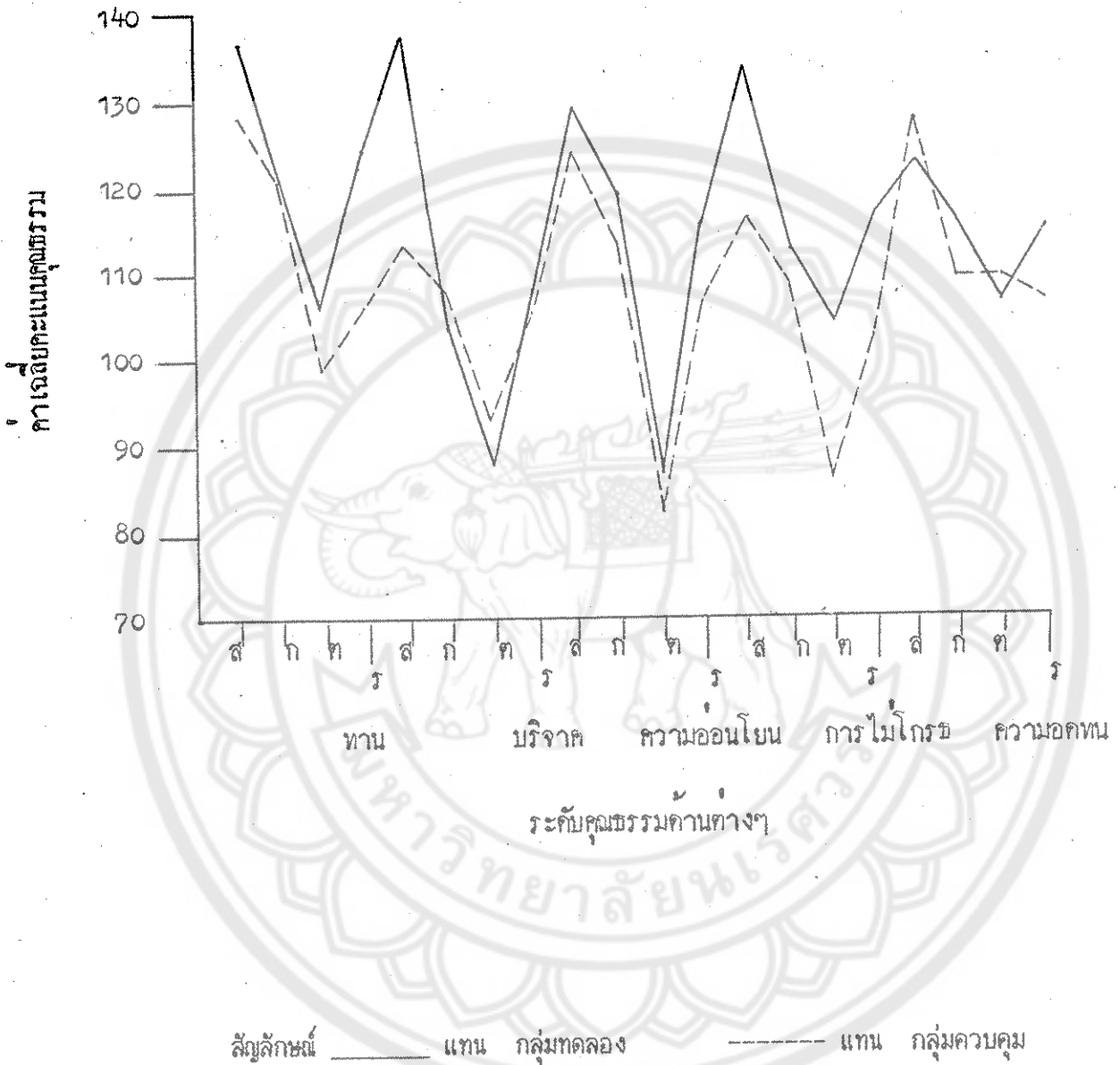
$$t(.05, 11) = 1.796$$

จากตาราง 6 แสดงให้เห็นว่าหลังการฝึกอบรมจิต คุณธรรมด้านทาน บริจาค ความอ่อนโยน การไม่โกรธและความอดทนของกลุ่มทดลองและกลุ่มควบคุมไม่แตกต่างกัน และเมื่อ

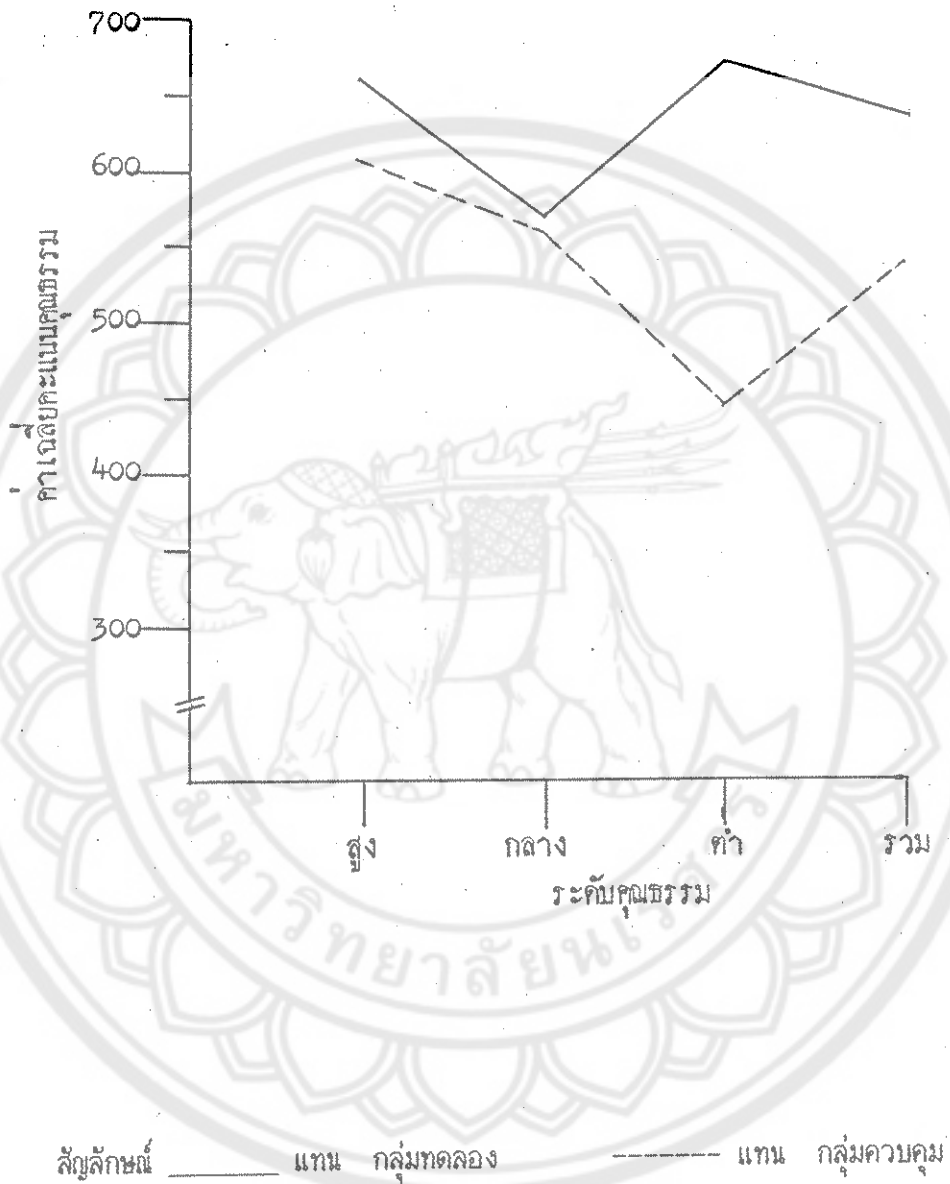


พิจารณาคุณธรรมรวมทั้งห้าด้าน ผลการเปรียบเทียบเป็นไปในทำนองเดียวกัน คือ ไม่แตกต่างกันในระหว่างกลุ่มทดลองและกลุ่มควบคุม สามารถสรุปเป็นกราฟเชิงเปรียบเทียบได้ดังภาพประกอบ 16, 17





ภาพประกอบ 16 แสดงกราฟเชิงเส้นเปรียบเทียบความแตกต่างคะแนนเฉลี่ยของคุณธรรมด้านต่าง ๆ ระหว่างกลุ่มทดลองกับกลุ่มควบคุมหลังการฝึกอบรมจิต



ภาพประกอบ 17 แสดงกราฟเชิงเส้นเปรียบเทียบความแตกต่างคะแนนเฉลี่ยของคุณธรรมรวมระดับต่าง ๆ ระหว่างกลุ่มทดลองกับกลุ่มควบคุม หลังการฝึกอบรมจิต

3. การเปรียบเทียบความแตกต่างของคุณธรรมทั้งห้าด้านก่อนการฝึกอบรมจิตและหลังการฝึกอบรมจิตภายในกลุ่มทดลอง

จากการวัดคุณธรรมทั้งห้าด้านก่อนการฝึกอบรมจิตและหลังการฝึกอบรมจิตภายในกลุ่มทดลองวิเคราะห์ข้อมูลได้ผลดังตาราง 7

ตาราง 7 การทดสอบความแตกต่างของคุณธรรมด้านงาน บริจาค ความอ่อนโยน การไม่โกรธ และความอดทน และคุณธรรมรวมทั้งห้าด้าน ก่อนการฝึกอบรมจิตและหลังการฝึกอบรมจิตภายในกลุ่มทดลอง

คุณธรรม	ระดับคุณธรรม	N	ก่อนทดลอง	หลังทดลอง	$\Sigma D$	$\Sigma D^2$	t
			$\bar{X}$	$\bar{X}$			
1. งาน	สูง	4	137.00	136.75	-1	61	-0.11
	กลาง	4	116.50	121.75	21	2784	0.35
	ต่ำ	4	79.00	116.25	149	7337	3.05*
	รวม	12	110.83	124.92	169	10185	1.83*
2. บริจาค	สูง	4	133.75	136.75	12	284	0.74
	กลาง	4	114.50	102.00	-50	1026	-2.16
	ต่ำ	4	83.50	87.50	16	2178	0.30
	รวม	12	110.58	108.75	-22	3438	-0.36
3. ความ อ่อนโยน	สูง	4	137.00	134.25	-27	729	-1.42
	กลาง	4	119.75	119.50	-1	1407	-0.02
	ต่ำ	4	93.25	85.75	-30	7796	-0.30
	รวม	12	116.67	113.17	-42	9278	-0.42

ตาราง 7 (ต่อ)

คุณธรรม	ระดับคุณธรรม	N	ก่อนทดลอง	หลังทดลอง	$\Sigma D$	$\Sigma D^2$	t
			$\bar{X}$	$\bar{X}$			
4. การไม่โกรธ	สูง	4	137.50	133.00	-18	134	-2.14
	กลาง	4	113.25	112.00	-5	447	-0.21
	ต่ำ	4	76.50	104.50	112	7524	1.46
	รวม	12	109.08	116.50	89	8105	0.99
5. ความอดทน	สูง	4	83.50	123.25	33	1865	0.72
	กลาง	4	106.00	114.75	35	1023	1.13
	ต่ำ	4	94.00	106.75	51	1675	1.38
	รวม	12	94.50	114.92	119	4563	1.96*
6. คุณธรรมรวมทั้งห้าด้าน	สูง	4	660.25	664.00	15	3027	0.24
	กลาง	4	570.00	570.00	0	298	0.00
	ต่ำ	4	426.25	500.75	298	48174	1.60
	รวม	12	552.17	578.25	313	51499	1.44

$$t(.05, 3) = 2.353$$

\*มีนัยสำคัญทางสถิติที่ระดับ .05

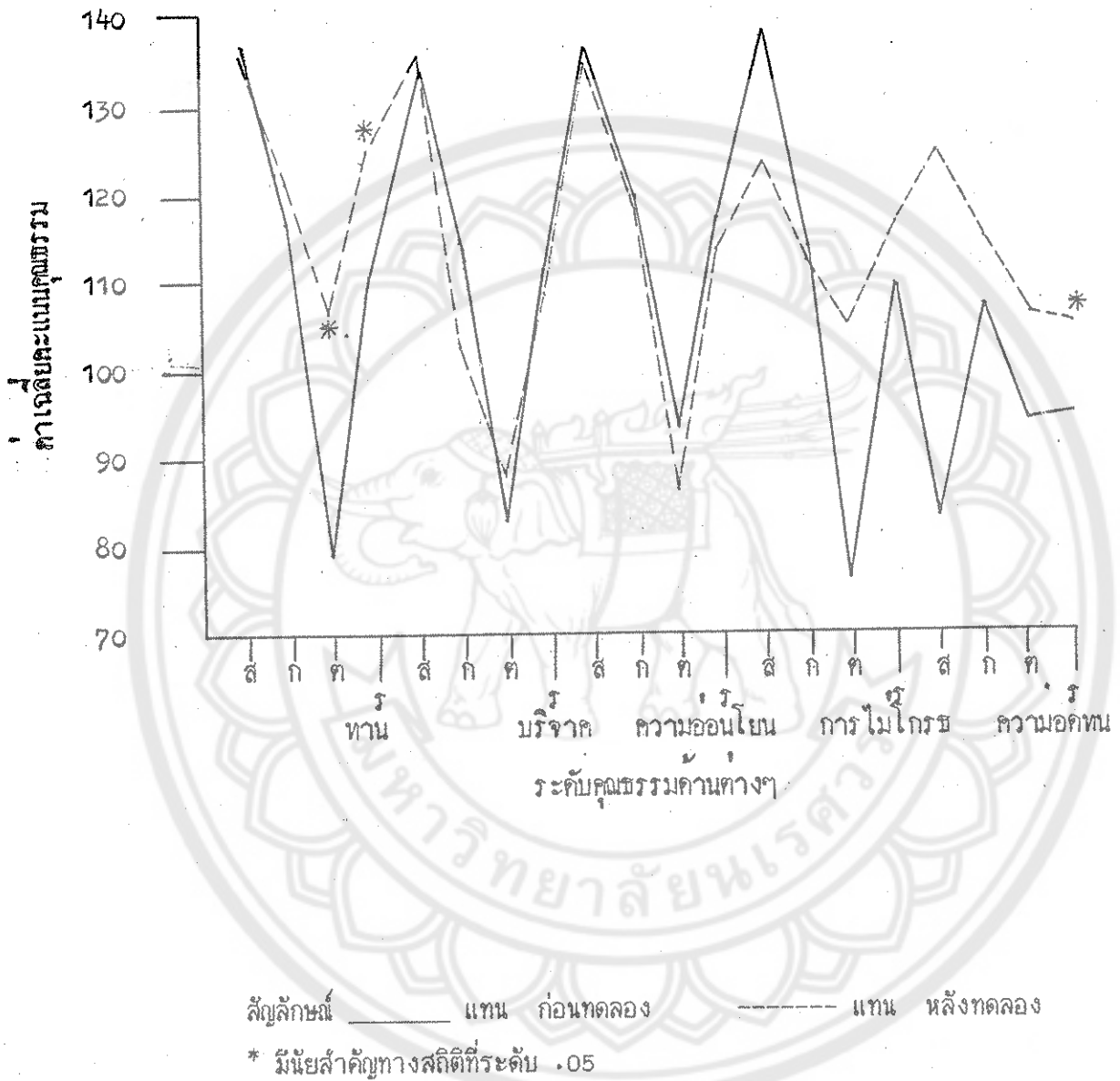
$$t(.05, 11) = 1.796$$

จากตาราง 7 แสดงให้เห็นว่าคุณธรรมด้านทานของนักเรียนระดับคุณธรรมต่ำหลังการฝึกอบรมจิตมากกว่าก่อนการฝึกอบรมจิต เมื่อพิจารณาระดับคุณธรรมรวมคุณธรรมด้านทานและ

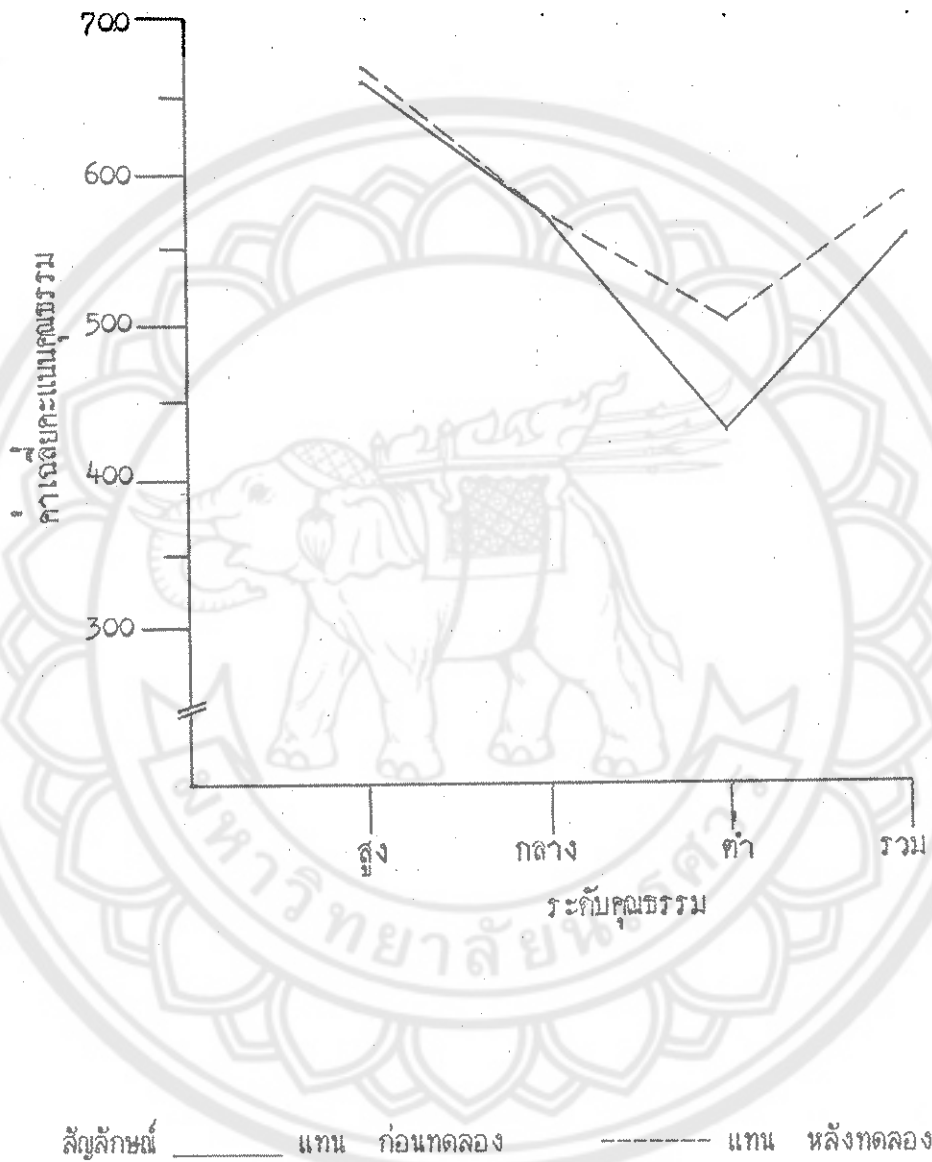
คุณธรรมด้านความอดทนหลังการฝึกอบรมจิตมากกว่าก่อนการฝึกอบรมจิต ส่วนคุณธรรมด้าน  
บริจาค ความอ่อนโยน การไม่โกรธ หลังการฝึกอบรมจิตไม่แตกต่างจากก่อนการฝึกอบรมจิต  
และเมื่อพิจารณาคุณธรรมรวมทั้งห้าด้าน ผลการเปรียบเทียบเป็นไปในทำนองเดียวกัน คือ  
หลังการฝึกอบรมจิตคุณธรรมรวมทั้งห้าด้านไม่แตกต่างจากก่อนการฝึกอบรมจิต

เพื่อให้เห็นความแตกต่างของระดับคุณธรรมหลังการฝึกอบรมจิตที่มากกว่าก่อนการฝึก  
อบรมจิต และระดับคุณธรรมหลังการฝึกอบรมจิตที่ไม่แตกต่างจากก่อนการฝึกอบรมจิต ผู้วิจัย  
จึงเสนอเป็นกราฟเชิงเส้นดังภาพประกอบ 18, 19





ภาพประกอบ 18 แสดงกราฟเชิงเส้นเปรียบเทียบความแตกต่างคะแนนเฉลี่ยของคุณธรรมด้านต่าง ๆ ก่อนการฝึกอบรมจิตและหลังการฝึกอบรมจิตภายในกลุ่มทดลอง



ภาพประกอบ 19 แสดงกราฟเชิงเส้นเปรียบเทียบความแตกต่างคะแนนเฉลี่ยของคุณธรรมรวมระดับต่าง ๆ ก่อนการฝึกอบรมจิตและหลังการฝึกอบรมจิตภายในกลุ่มทดลอง