

บทที่ 2

การศึกษาความเป็นไปได้ของโครงการ

แบ่งลักษณะการศึกษาความเป็นไปได้ ดังนี้

2.1 การศึกษาความเป็นไปได้เบื้องต้น

โครงการพิพิธภัณฑ์ภาพยนตร์ไทย(Thai Film Museum) เป็นโครงการเสนอแนะที่จัดตั้งขึ้นเพื่อประโยชน์ทางด้าน การศึกษาความรู้ทางด้านศิลปะ และเทคโนโลยี การส่งเสริมวัฒนธรรม การพักผ่อนหย่อนใจ และการบันเทิงให้แก่ประชาชนทั่วไปโดยมิได้มุ่งหวังเพื่อประโยชน์ทางการค้าจึงเป็นหน้าที่ของรัฐบาลที่พึงให้การสนับสนุน ทั้งทางด้านกำลังทรัพย์ และการดำเนินการโดยผ่านทางกรมศิลปากร เป็นผู้ดำเนินงานรับผิดชอบ

นโยบาย

กระทรวงวัฒนธรรม

- ความสำคัญกับวัฒนธรรมอันมีความเกี่ยวข้องกับคุณภาพของคน สังคม และการพัฒนาที่ยั่งยืนของประเทศ เป็นแผนระยะยาวฉบับที่ 1
- ยุทธศาสตร์ที่ 2 ดำด้วย การพัฒนาศักยภาพและคุณภาพชีวิตทางวัฒนธรรมของประชาชน แนวทางที่ 1 พัฒนาให้แหล่งเรียนรู้ให้สะดวก ใช้บริการง่าย และน่าสนใจ โดยทำการส่งเสริมแลพัฒนาพิพิธภัณฑ์ ศูนย์วัฒนธรรม

บทบาทหน้าที่

กระทรวงศึกษาธิการ กรมศิลปากร

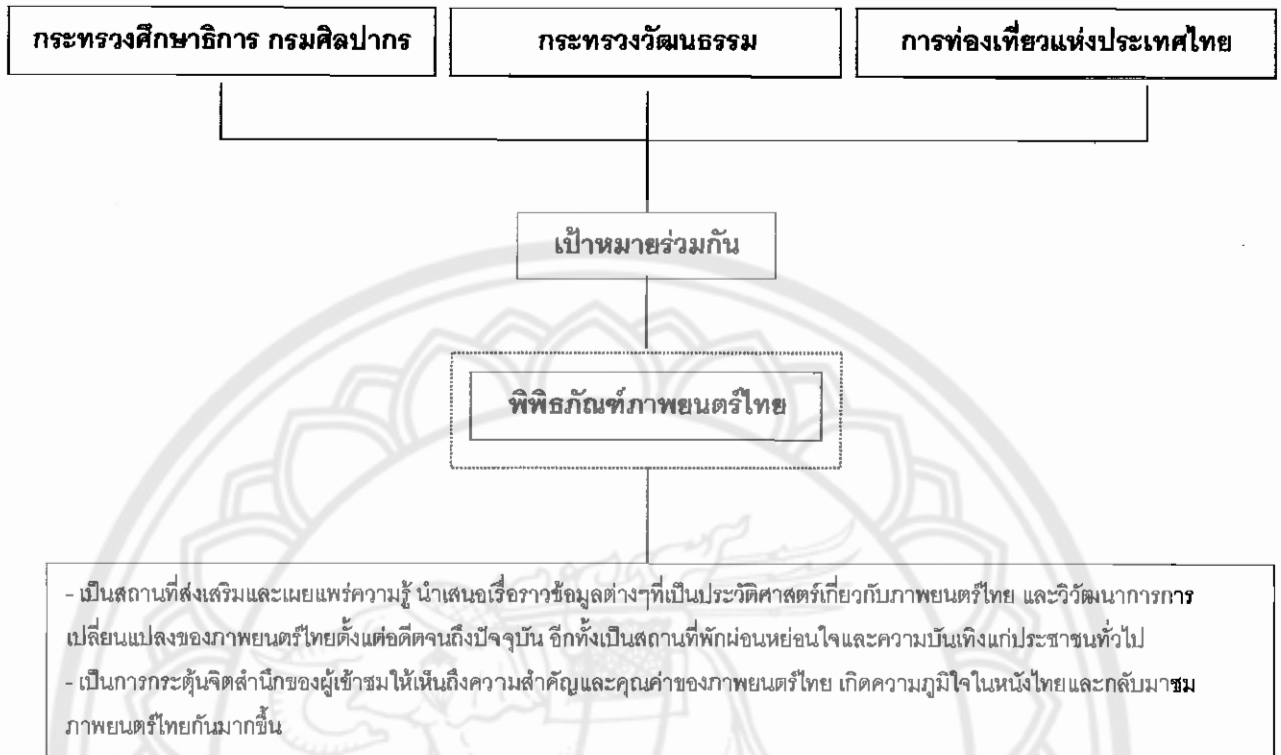
- บำรุงรักษา อนุรักษ์ พัฒนา ส่งเสริม สร้างสรรค์ และเผยแพร่ ศิลปวิทยาการและวัฒนธรรมชาติในด้าน พิพิธภัณฑ์ โบราณคดี และโบราณสถาน
- ศึกษา ค้นคว้า วิจัย และสืบทอดมรดกทางวัฒนธรรม ด้านพิพิธภัณฑ์ โบราณคดี โบราณสถาน ภาษาไทย วรรณคดี ประวัติศาสตร์ ขนบธรรมเนียม จารีตประเพณี สถาปัตยกรรม และศิลปกรรม

นโยบาย

การท่องเที่ยวแห่งประเทศไทย

- อนุรักษ์และพัฒนาสมบัติวัฒนธรรม ทรัพยากรธรรมชาติ และสิ่งแวดล้อม เพื่อให้คงความเป็นเอกลักษณ์ของไทยไว้ด้วยดีที่สุด

ภาพที่ 2.1 แสดงแผนภูมินโยบายและบทบาทหน้าที่ของหน่วยงานที่เกี่ยวข้อง



ภาพที่ 2.2 แสดงแผนภูมิหน่วยงานที่มีส่วนร่วมและเป้าหมายของโครงการ

2.2 การศึกษาความเป็นไปได้

2.2.1 ด้านงบประมาณการลงทุน

โครงการนี้ เป็นโครงการที่มีจุดมุ่งหมายเพื่อสาธารณะประโยชน์ ดังนั้นความเป็นไปได้จากการระดมเงินช่วยเหลือจากองค์กร ทั้งภายในและต่างประเทศ โดยช่วยเหลือจากรูปแบบของเงินทุน, เงินกู้ดอกเบี้ยต่ำ, การยกเว้นภาษี, อุปกรณ์, บุคลากร, และที่ดิน ซึ่งเป็นการช่วยเหลือแบบให้เปล่าทั้งสิ้น

รูปแบบเงินทุน มีแหล่งที่มา แบ่งเป็นประเภทของเงินทุนได้ดังนี้

- งบประมาณ ได้แก่ ค่าใช้จ่ายในการดำเนินระยะแรก เพื่อให้โครงการดำเนินงานได้ตามวัตถุประสงค์ ซึ่งค่าใช้จ่ายประกอบด้วย ค่าอาหาร ค่าสถานที่ ค่าจัดแสดง ค่าอุปกรณ์และเครื่องมือต่างๆส่วนนี้เป็นของผู้ลงทุน ซึ่งคือ กรมศิลปากร กระทรวงศึกษาธิการ
- งบดำเนินการ เป็นค่าใช้จ่ายในการดำเนินงานแขนงต่างๆเพื่อการบริหารให้บรรลุถึงเป้าหมายซึ่งประกอบด้วย เงินเดือนค่าจ้าง ค่าจัดซื้อเครื่องมือ ค่าซ่อมแซมบำรุงรักษาและงบประมาณดำเนินการพิเศษ เป็นงบประมาณสำหรับใช้จ่ายตามกิจกรรมของโครงการ งบประมาณจัดหาภาพยนตร์ไทยเช่นกันได้มาจากเงินงบประมาณแผ่นดิน ตั้งเป็นงบประมาณเป็นปีๆ

- เงินทุนเดิม เป็นรายได้จากกองทุน เมื่อครั้งแรกตั้งพิพิธภัณฑ์ และคณะกรรมการนำเงินทุนไปจัดการผลประโยชน์ให้เกิดรายได้ เพื่อใช้จ่ายให้การดำเนินกิจการ พิพิธภัณฑ์ภาพยนตร์ไทย ลุล่วงไปด้วยดี

รายได้นอกเหนือจากงบประมาณและทุน ซึ่งรายได้ส่วนนี้ได้มาจาก

- ค่าธรรมเนียมเข้าชมพิพิธภัณฑ์
- ค่าธรรมเนียมเข้าชมภาพยนตร์
- ค่าบำรุงสมาชิก โดยเป็นประเภท “สมาชิกสโมสรภาพยนตร์” มีสิทธิได้รับข่าวสารเกี่ยวกับวงการภาพยนตร์จากทางพิพิธภัณฑ์และเข้าชมภาพยนตร์ฟรี หรือราคาพิเศษ
- ร้านค้า ของที่ระลึก อาหาร ภาพถ่าย และอื่นๆ
- การเช่าสถานที่ เพื่อจัดกิจกรรมที่เกี่ยวข้องกับภาพยนตร์
- การให้บริการถ่ายสำเนาข้อมูลเอกสารรวมไปทำการทำสำเนาฟิล์มภาพยนตร์ ซึ่งมีบริการให้แก่ผู้สนใจ

2.2.2 ด้านความจำเป็นต่อผู้ใช้โครงการ

อิทธิพลของภาพยนตร์(สมาน งามสนิท(ผศ.),2532)

- ต่อชีวิตประจำวัน
 - ต่อสังคม
 - ต่อการโฆษณา ประชาสัมพันธ์และโฆษณาชวนเชื่อ
- บทบาทหน้าที่ของภาพยนตร์ต่อชีวิตประจำวัน
- การให้ข่าวสาร
 - การให้ความรู้
 - การให้ความบันเทิง
 - การชักจูงโน้มน้าวใจ

บทบาทหน้าที่ของภาพยนตร์ต่อสังคม

- พัฒนาสังคม
- พัฒนาเศรษฐกิจ
- การศึกษา
- วัฒนธรรม
- การพัฒนาสิ่งแวดล้อม

บทบาทหน้าที่ของภาพยนตร์ต่อการโฆษณา ประชาสัมพันธ์และโฆษณาชวนเชื่อ

- การโฆษณา
- การประชาสัมพันธ์
- โฆษณาชวนเชื่อ

โครงการพิพิธภัณฑิภาพยนตร์ไทย เป็นโครงการที่มีวัตถุประสงค์ให้บริการสำหรับบุคคลประชาชนผู้สนใจทั่วไป

- เพื่อส่งเสริมสถานที่ท่องเที่ยวในกรุงเทพฯ ให้กับนักท่องเที่ยวและยังให้บริการพักผ่อนหย่อนใจและความบันเทิงแก่ประชาชนที่มาใช้บริการโครงการ
- เพื่อเป็นทางออกในการให้บริการเผยแพร่ความรู้ ความเข้าใจและทัศนคติ มุมมองที่มีต่อภาพยนตร์ไทยแก่ผู้สนใจทั่วไปให้ผู้เข้าชมได้รับชมพิพิธภัณฑิภาพยนตร์ไทยแล้วทำให้เกิดความรู้ความเข้าใจว่าภาพยนตร์ไทยมีความน่าสนใจโดยให้เห็นว่าหนังไทยมีประวัติความเป็นมา การวิวัฒนาการเปลี่ยนแปลงของภาพยนตร์ไทยที่สำคัญๆตั้งแต่อดีตจนถึงปัจจุบัน และเกิดความภูมิใจในหนังไทยกลับมาชมภาพยนตร์ไทยกันเพิ่มขึ้น
- ปัจจุบันภาพยนตร์ไทยกำลังพัฒนาคุณภาพให้มีความเท่าเทียมกับภาพยนตร์ต่างชาติ ดังนั้นโครงการจึงต้องทำการเผยแพร่และกระตุ้นให้ประชาชนเกิดความภาคภูมิใจและช่วยกันส่งเสริมภาพยนตร์ไทย

2.2.3 ด้านเทคนิคการก่อสร้างอาคาร

ระบบเสาคาน และ ระบบอาคารช่วงพาดกว้าง ถูกนำมาใช้เป็นเทคนิคหลัก เมื่อพิจารณาถึงศักยภาพของประเทศไทยในปัจจุบันไม่น่าจะเกิดปัญหาแต่อย่างใด อีกทั้งระบบการก่อสร้างและติดตั้งการแสดงบางอย่าง อาทิเช่น โรงภาพยนตร์ เป็นต้น ที่ต้องการผู้เชี่ยวชาญหรือ ผู้ชำนาญการพิเศษ เพื่อให้ได้มาตรฐานในระดับสากลมาเป็นผู้ควบคุมดูแล

2.2.4 ด้านที่ตั้งโครงการ

- ความสำคัญของที่ตั้งโครงการ
เนื่องจากโครงการพิพิธภัณฑิเป็นลักษณะที่เล่าเรื่องราวของประวัติศาสตร์ของภาพยนตร์ไทยเป็นสำคัญลักษณะของการสัมผัสและรับรู้จึงมีผลต่อการเลือกที่ตั้งโครงการ โครงการจึงต้องตั้งอยู่ในสภาพพื้นที่ที่มีความเกี่ยวเนื่องกันกับด้านภาพยนตร์

- ข้อจำกัดทางกฎหมาย
เนื่องจากโครงการเป็นโครงการของหน่วยงานรัฐบาล ลักษณะของที่ดินจึงต้องเป็นที่ดินของส่วนราชการเป็นสำคัญ และยึดตามข้อบัญญัติของกรุงเทพมหานครและการจัดสรรที่ดินในกรุงเทพฯ
- ความพร้อมของสาธารณูปโภค
ที่ตั้งโครงการต้องอยู่ในที่มีความพร้อมทางด้านสาธารณูปโภคต่างๆ ได้แก่ ไฟฟ้า ประปา โทรศัพท์
- ความสะดวกของการเข้าถึง
ลักษณะโครงการเป็นอาคารสาธารณะที่ให้บริการแก่ประชาชนทั่วไป ดังนั้นลักษณะที่ตั้งโครงการจึงต้องมีความสะดวกในการเข้าถึง สามารถรองรับจำนวนผู้ใช้บริการได้และยังเป็นพื้นที่ที่มีคนรู้จักกันโดยมาก

