

บทที่ 5

การสังเคราะห์เพื่อการออกแบบ

แนวความคิดในการออกแบบ

แนวความคิดด้านการวางผังอาคาร เนื่องจากรูปร่างของที่ตั้นนั้นมีลักษณะเป็นแนวยาวและแคบขนานไปกับแม่น้ำทำให้เกิดปัญหาในการวางอาคาร จึงแก้ปัญหาโดยการวางอาคารให้สอดคล้องกับที่ตั้งซึ่งทำให้มีการวางอาคารเป็นแนวยาวขนานไปกับแม่น้ำ และแยกอาคารหลักออกเป็น 3 อาคารหลักตามฟังก์ชันการใช้สอยแยกอาคารออกจากกันเพื่อเว้นช่องว่างระหว่างอาคารให้สามารถมองเห็นทะลุผ่านกลุ่มอาคารไปยังแม่น้ำ ในส่วนที่เป็นเกาะซึ่งจัดให้เป็นพื้นที่อเนกประสงค์เป็นลานวัฒนธรรมที่รองรับการจัดกิจกรรม เช่นการประเพณีต่างๆ และการจัดการแสดงกลางแจ้ง และยังจัดให้เป็นสวนสาธารณะ

แนวความคิดด้านรูปลักษณะของอาคาร นำเอารูปลักษณะของเรือนพื้นถิ่นของกำแพงเพชรมาใช้ ซึ่งเรือนพื้นถิ่นที่นำมาศึกษาส่วนใหญ่จะเป็นเรือนในยุคสมัยรัชกาลที่ 5 ซึ่งที่กำแพงเพชรจะมีการพัฒนารูปแบบและรายละเอียดซึ่งเกิดเป็นเอกลักษณ์ของฝีมือช่างกำแพงเพชรขึ้นมา จึงหยิบเอารายละเอียดต่างๆของเรือนพื้นถิ่นมาใช้กับโครงการ ได้แก่ รูปลักษณะของหลังคา ลวดลายฉลุ ลายหน้าบัน ต่างๆ

ด้านวัสดุ มีแนวคิดในการใช้วัสดุในท้องถิ่นซึ่งมีเอกลักษณ์โดดเด่นอันได้แก่ ศิลาลง หินอ่อน ไม้สัก เป็นต้น

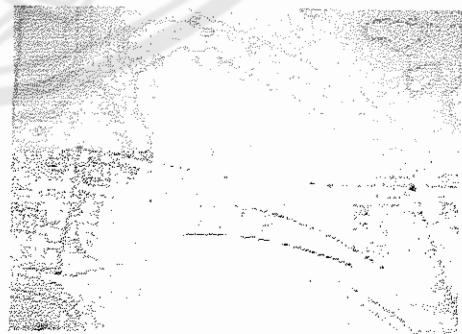


การพัฒนาแบบครั้งที่ 1

- สร้างความกลมกลืนให้กับโครงการโดยการใช้แกนในการวางผังอาคาร
- ลักษณะอาคารเป็นแบบลักษณะไทยประยุกต์ซึ่งผสมกันระหว่างลักษณะท้องถิ่นกับลักษณะของสมัยใหม่

ข้อเสนอแนะ

- การวางโซนยังไม่สอดคล้องกับการใช้งานเท่าที่ควร
- แนวความคิดในการใช้แกนในการวางผังควรศึกษาที่มาที่ไปของแกนอย่างสมเหตุสมผล
- ลักษณะอาคารควรจะสื่อถึงวัฒนธรรมกำแพงเพชรได้อย่างชัดเจน



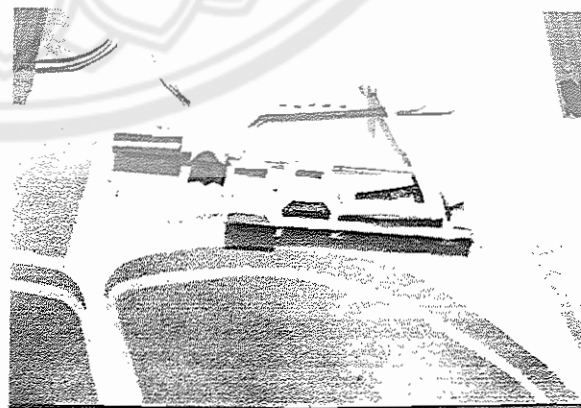
การพัฒนาแบบครั้งที่ 2

- หาแกนในการวางผังอาคาร โดยอ้างอิงจากการวางอาคารภายในสถาบันฯ ซึ่งมีแนวแกนเดียวกันทั้งสถาบันโดยจากการพิจารณาแล้วมีการวางอาคารตามแนวทิศตะวันออก-ตก
- การวางอาคารยังคงแนวคิดเดิมในการแยกอาคารออกเป็น 3 ส่วน นำเอาลักษณะของหลังคาบ้านพื้นถิ่นมาใช้

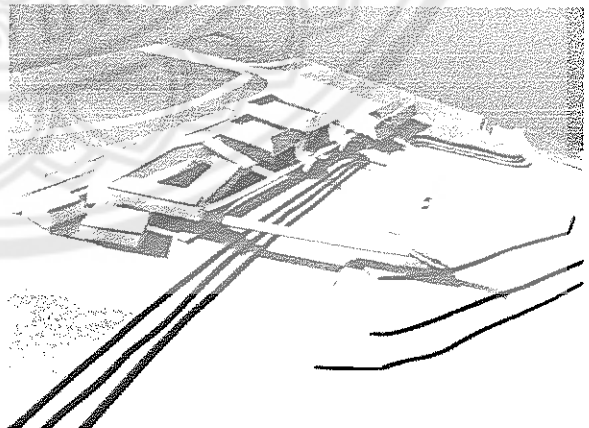
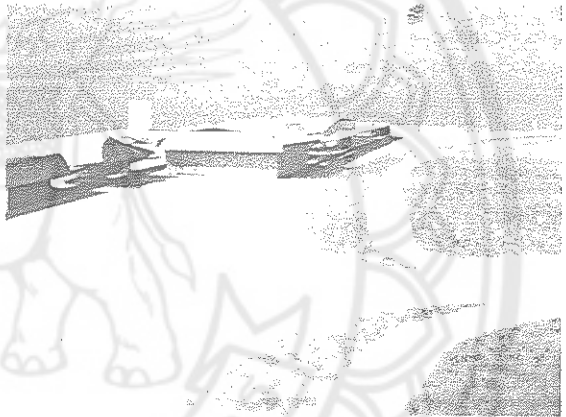
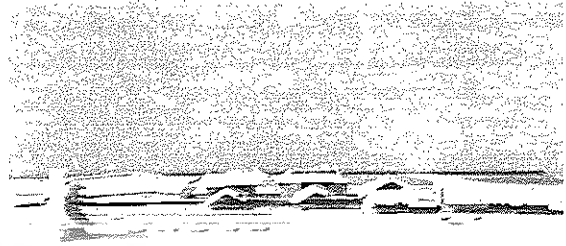
ข้อเสนอแนะ

- ภาพรวมโครงการไม่มีความกลมกลืนกัน(Unity) ควรจะใช้หลังคาที่มีลักษณะที่มีความเฉพาะที่เพียงแบบเดียว
- ทางเข้าด้านหน้าไม่เด่นชัด วางส่วนที่จอดรถบดบังมุมมองจากทางเข้าด้านหน้ามากเกินไป

รูปแสดง แนวแกนหลักของสถาบัน



รูปแสดง แบบจำลองแบบร่างที่ 2



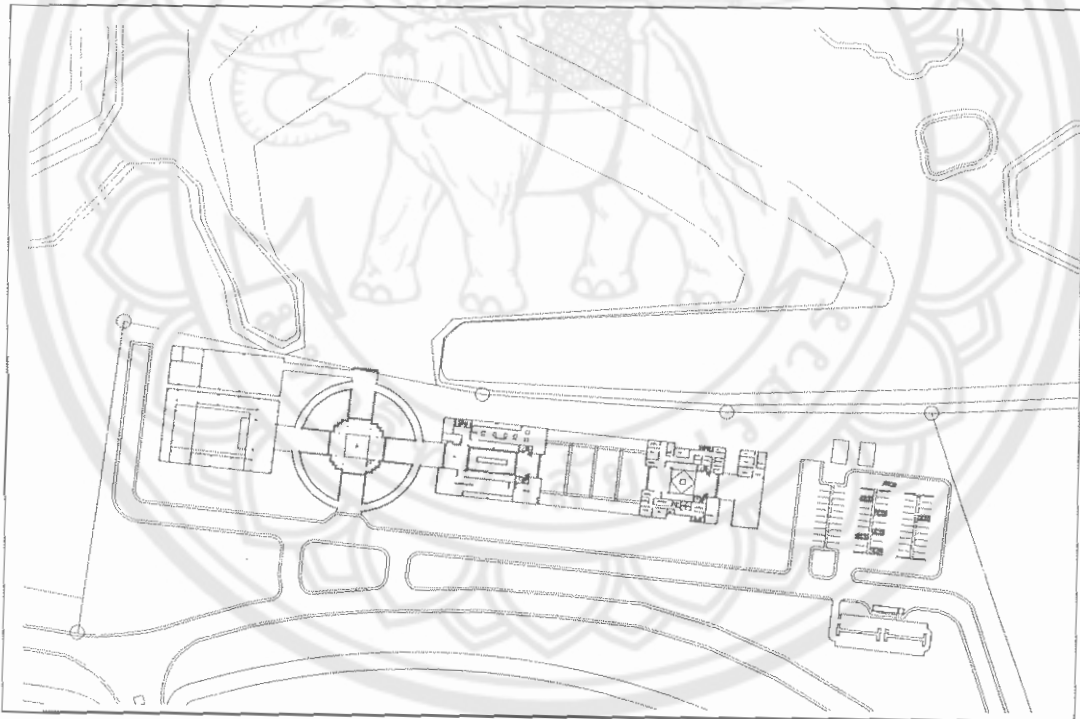
รูปแสดง แบบจำลองแบบร่างครั้งที่2

การพัฒนาแบบครั้งที่ 3

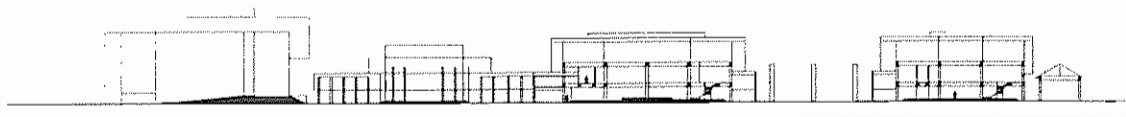
- แยกอาคารออกจากกันอย่างชัดเจน จัดที่จอดรถไว้ด้านใน วางอาคารเป็นแนวยาวขนานไปกับแม่น้ำ
- เน้นบริเวณโถงทางเข้าหลักของโครงการให้โดดเด่นโดยเสริมทางเดินโค้งรอบศาลาโถงต้อนรับ

ข้อเสนอแนะ

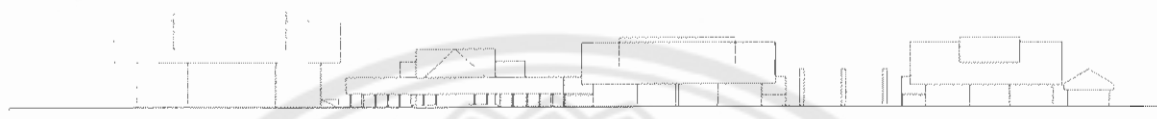
- ที่จอดรถไกลเกินไปที่จะมาโถงทางเข้าหลัก
- ลักษณะทางเดินโค้งวนรอบโถงทางเข้านั้นทำให้ทางเดินสับสนเกินไปและไม่จำเป็นต้องมี



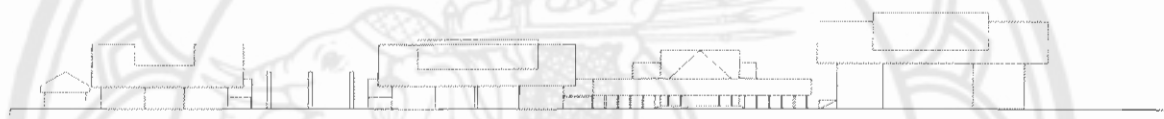
รูปแสดง ผังบริเวณ



รูปตัดตามยาว 1:250



รูปด้านหน้า 1:250



รูปด้านหลัง 1:250



รูปภาพ แสดงมุมมองทางเข้า



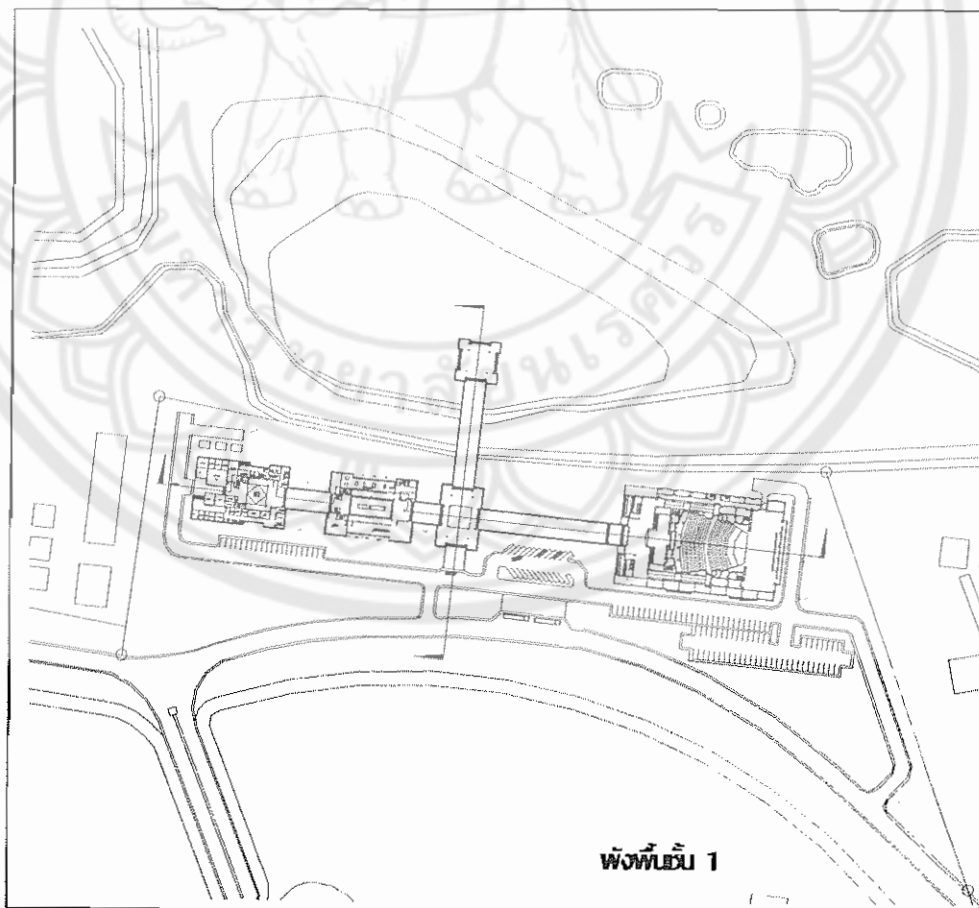
รูปภาพ แสดงภาพรวม

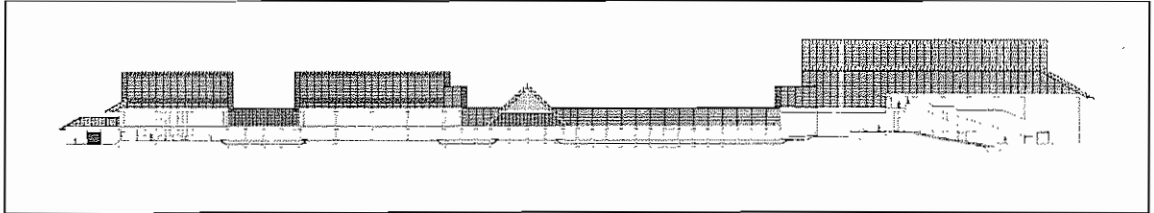
การพัฒนาแบบครั้งที่ 4

- จัดวางผังโดยใช้ ศาลาโดงทางเข้าหลักเป็นตัวหลักในการแจกไปยังส่วนใช้สอยต่างๆของโครงการ
- จัดส่วนที่จอดรถไว้ด้านหน้าเพื่อสะดวกในการเข้าถึง
- เพิ่มรายละเอียดในส่วนของลวดลายที่ใช้ตกแต่งหัวเสา หน้าจั่ว รายละเอียดของการใช้วัสดุ

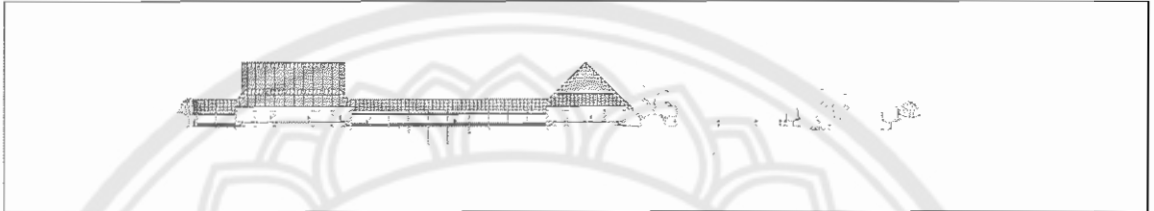
ข้อเสนอแนะ

- circulation ภายในโครงการยังไม่ตอบสนองการใช้งานได้ดีเท่าที่ควรจะเป็น อาคารหอสมุดเป็นจุดอับที่ทางสัญจรไปไม่ชัดเจน
- ส่วนอาคารหอประชุม ขนาดพื้นที่รองรับเวลาคนพักช่วงการแสดงต่างๆ ขนาดและความสูงของหลังคาใหญ่และสูงเกินไป
- พื้นที่ด้านหน้าโครงการเหลือพื้นที่ว่างเปล่าควรจัดเป็นส่วนหย่อมด้านหน้าเพื่อคนจะได้ใช้โครงการ

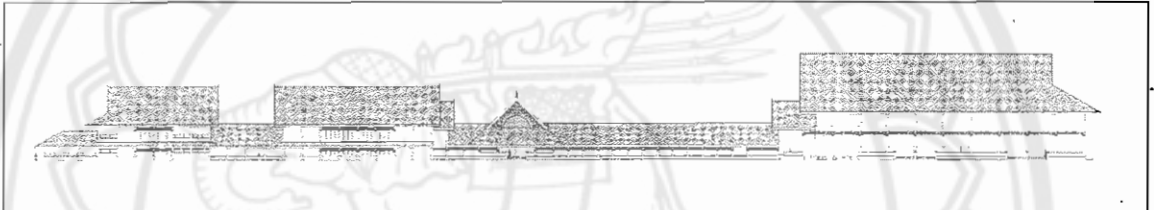




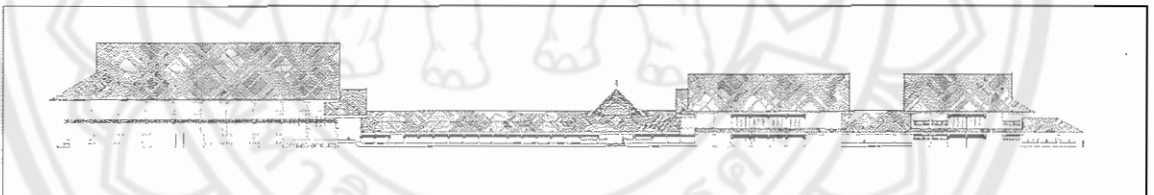
รูปตัดตามยาว



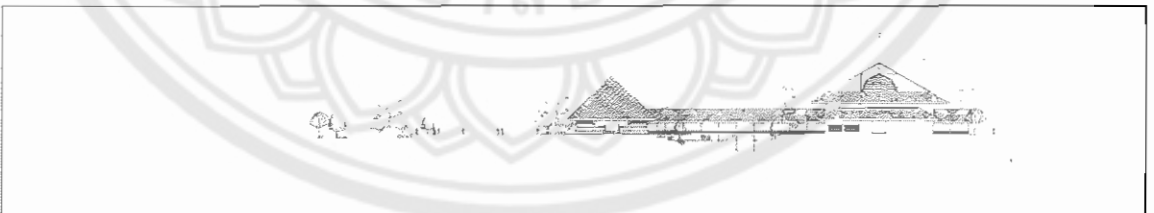
รูปตัดตามขวาง



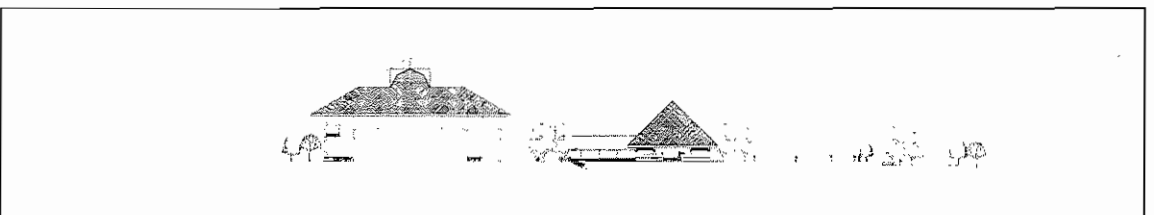
รูปด้านทิศตะวันตก



รูปด้านทิศตะวันออก



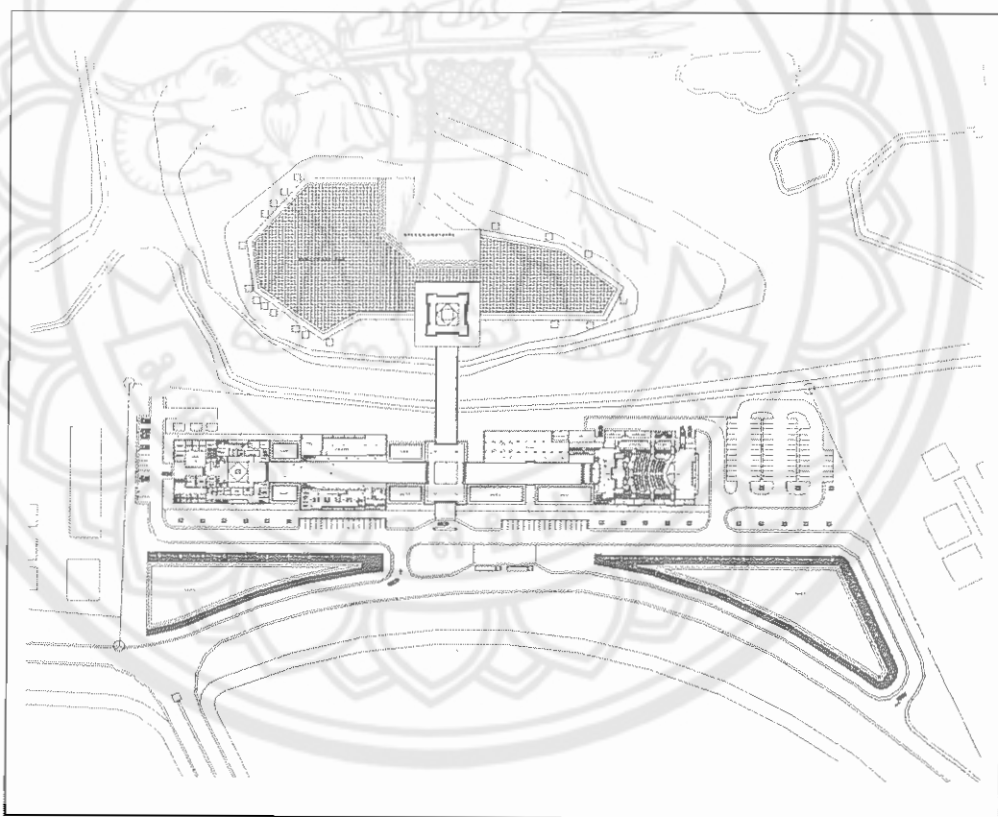
รูปด้านทิศเหนือ



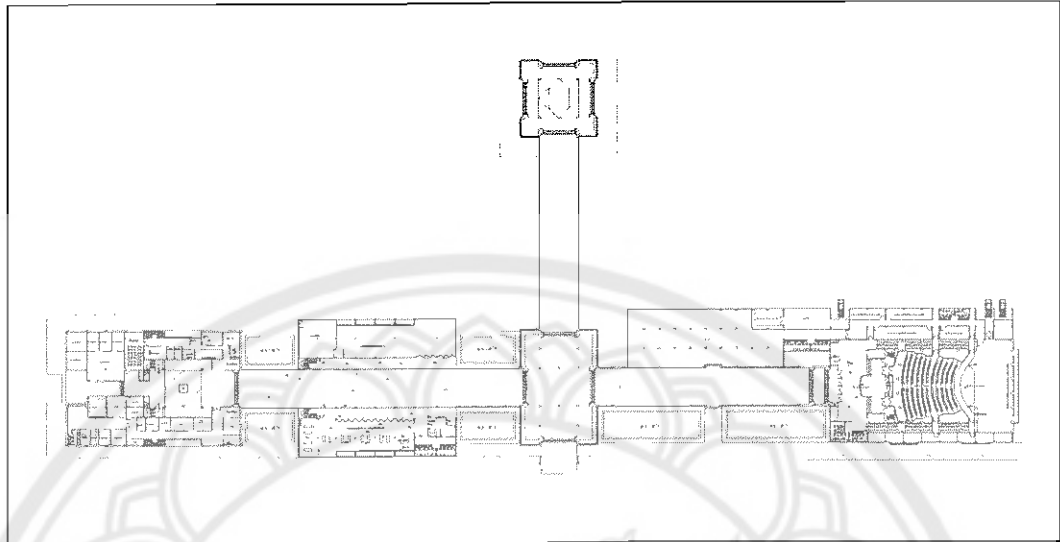
รูปด้านทิศใต้

ผลงานออกแบบขั้นสุดท้าย

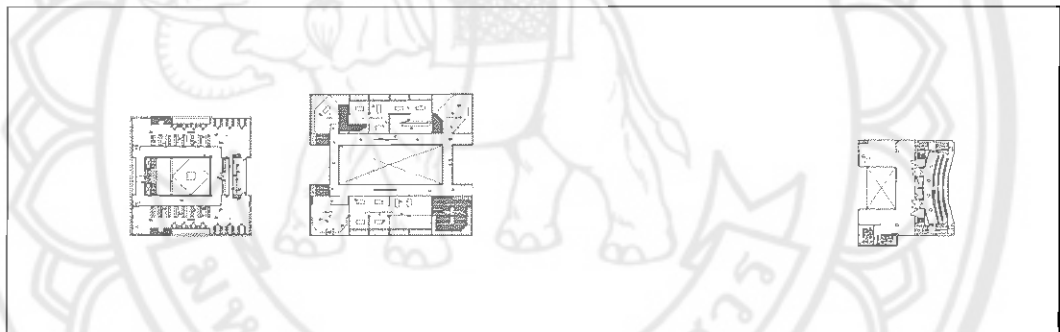
- ปรับแก้ไขจากแบบครั้งที่ 4 แก้ไขความสูงของอาคาร โดยลดทอนความสูงของหลังคาโดยแยกหลังคา ออกเป็นหลายหลังเพื่อความสูงจะได้ลดลงจัดวางผังขยับหอบประตูเข้ามาเพื่อจะเพิ่มพื้นที่ทำที่จอดรถไว้ด้านใน
- ด้านหน้า พื้นที่เหลือว่างไว้ ก็จัดเป็นสวนหย่อม ไว้ให้คนภายนอกมาใช้ได้สะดวก ชุดเป็นสระน้ำ เพิ่มความร่มรื่น
- ส่วนบริเวณเกาะ จัดให้เป็นสวนสาธารณะ และลานวัฒนธรรมจัดกิจกรรมกลางแจ้งโดยมีศาลาและทางเดินโดยรอบบริเวณเกาะ



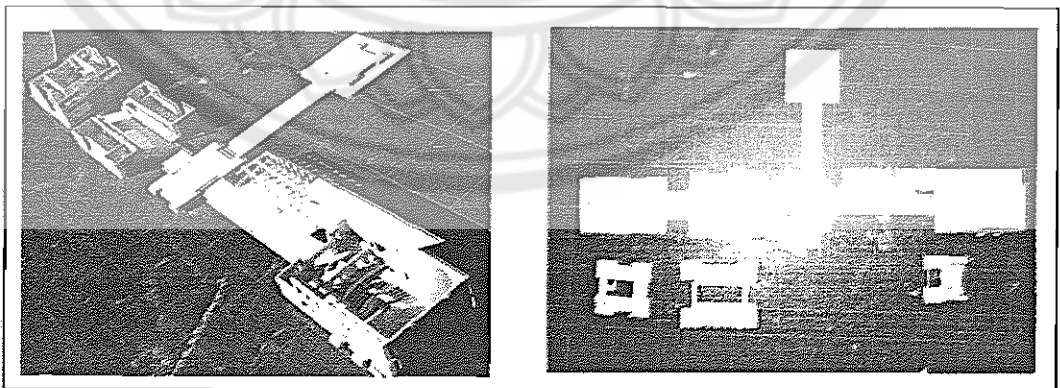
รูป ผัง บริเวณ



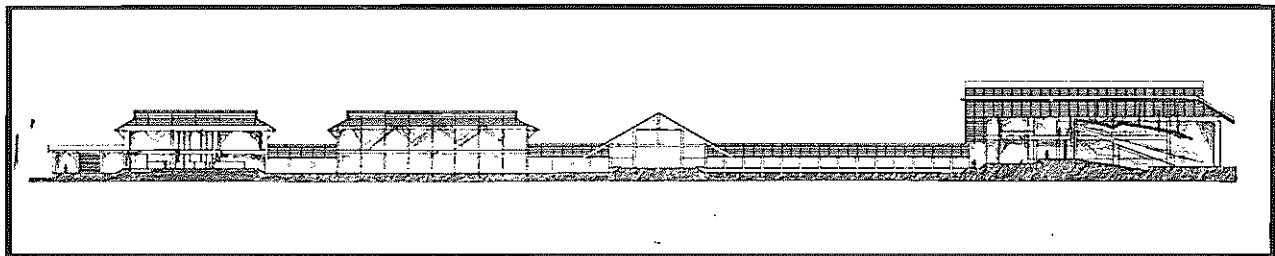
รูป ผังพื้นชั้น 1



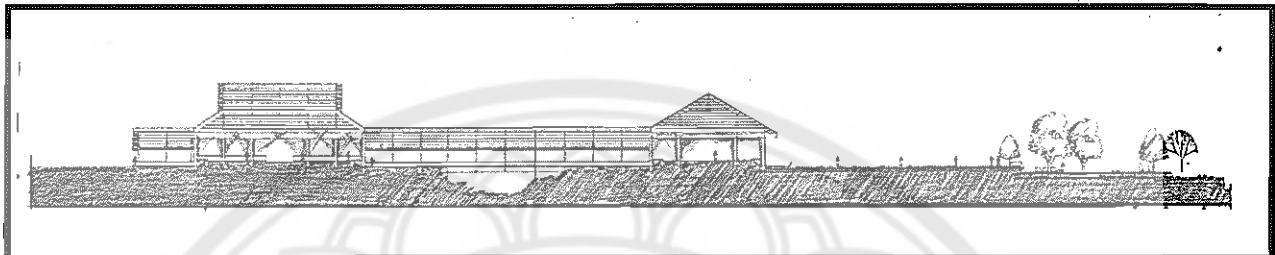
รูป ผังพื้นชั้น 2



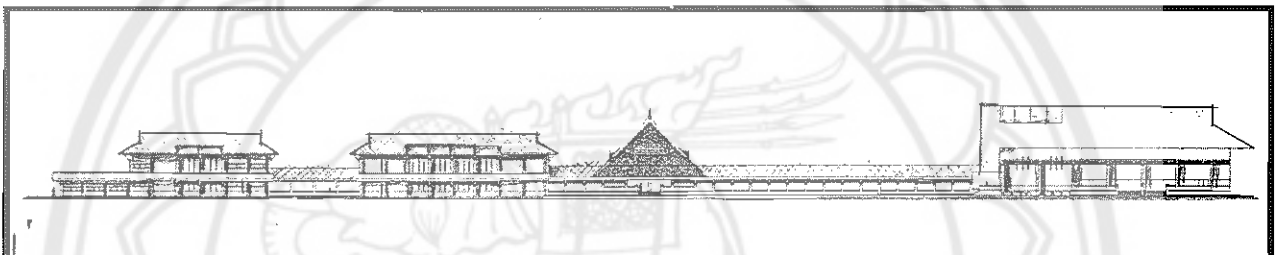
รูปแสดง แบบจำลองชั้นสุดท้าย



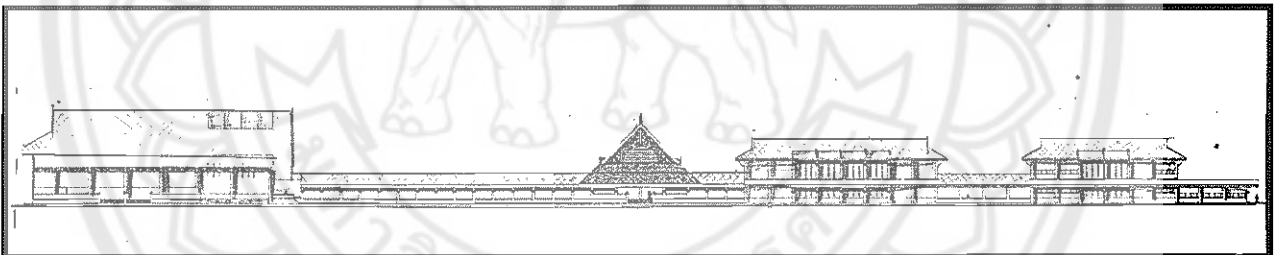
รูปตัดตามยาว



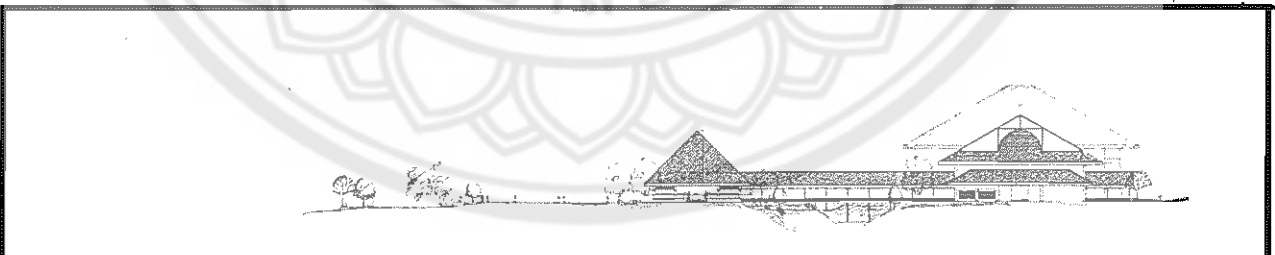
รูปตัดตามขวาง



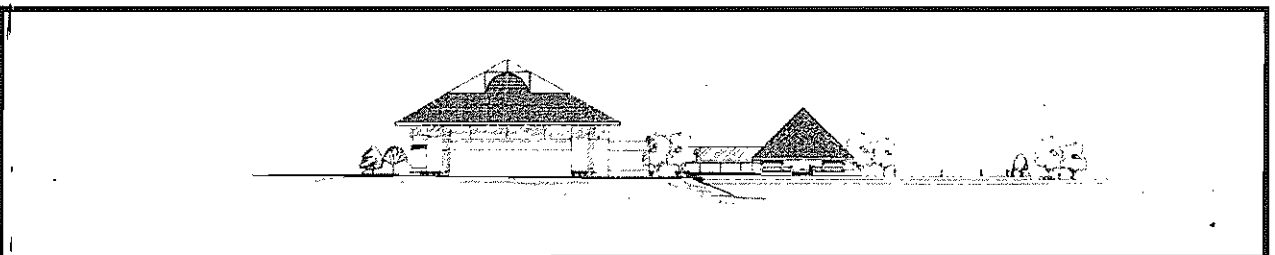
รูป ด้านทิศตะวันตก



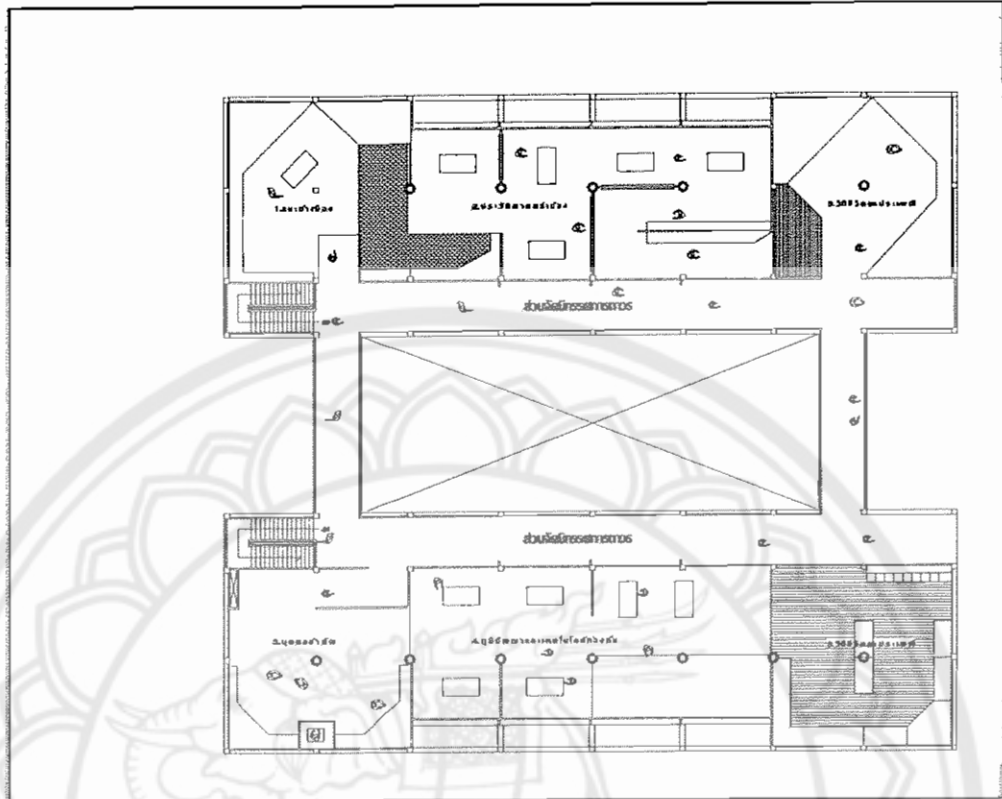
รูปด้านทิศตะวันออก



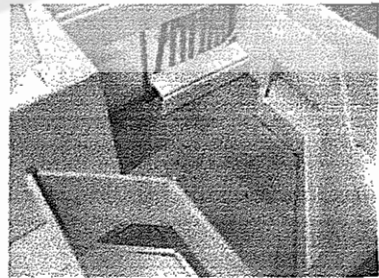
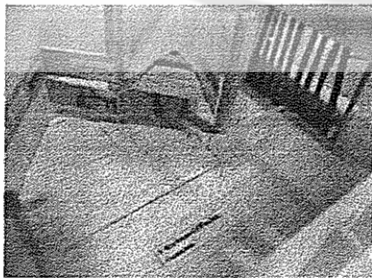
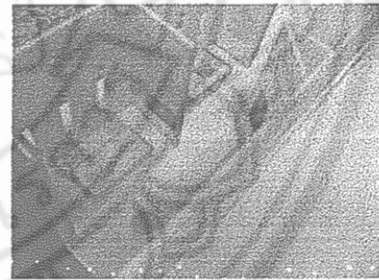
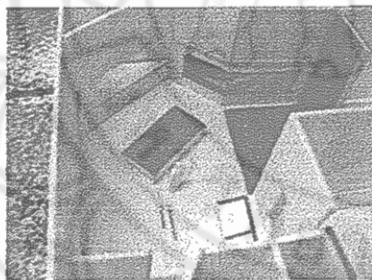
รูปด้านทิศเหนือ



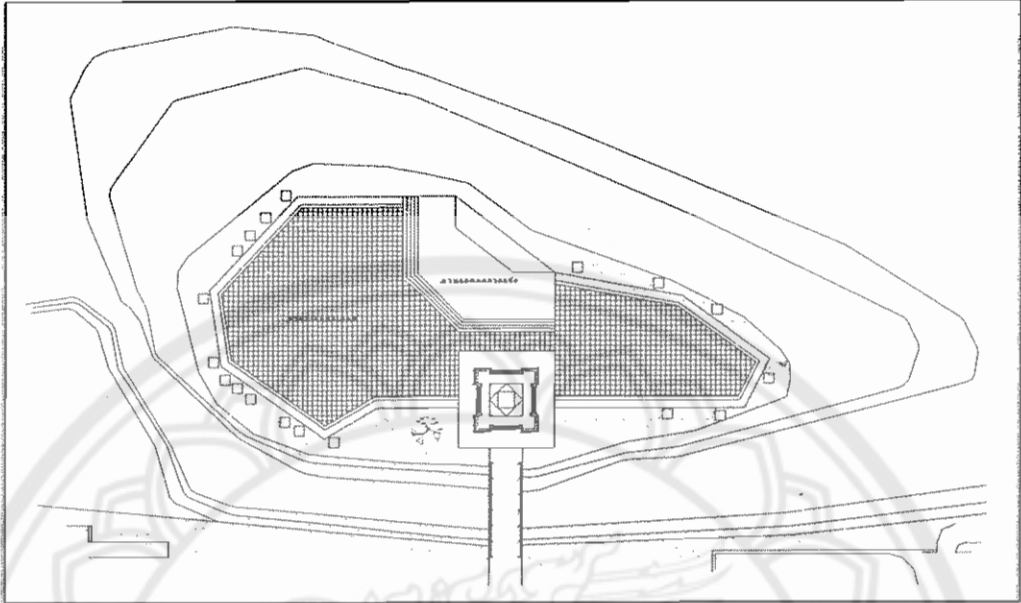
รูปด้านทิศใต้



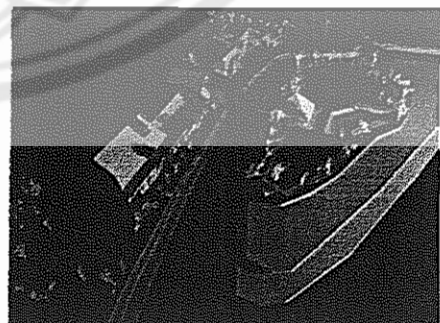
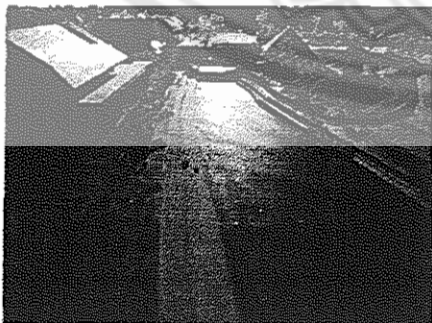
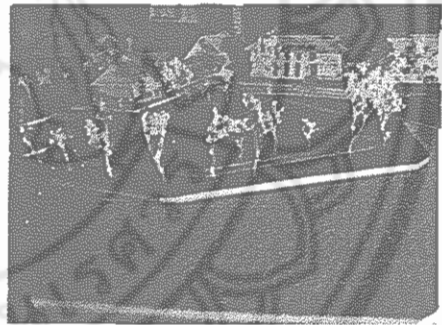
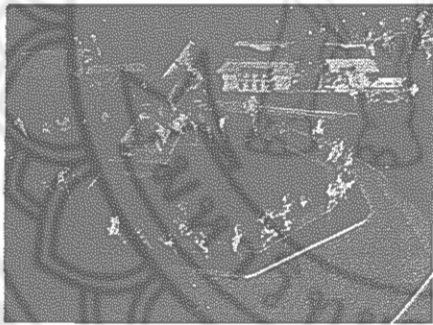
แบบขยายส่วนจัดแสดงดาว



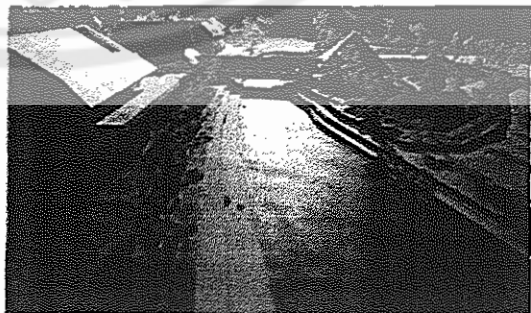
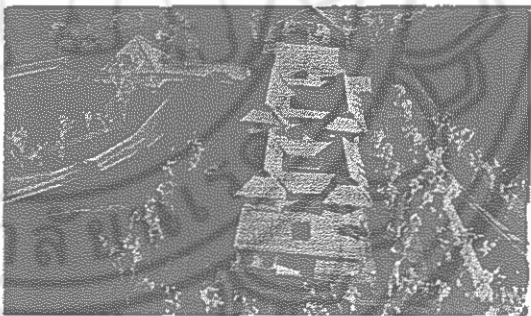
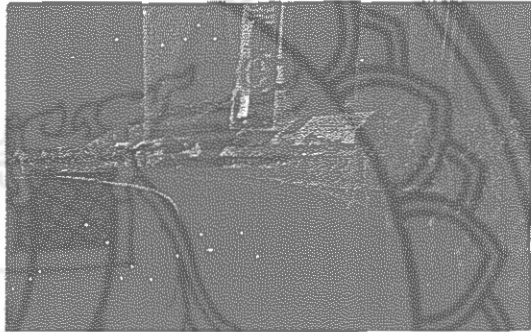
รูปภาพ แสดงแบบจำลองขยายส่วนจัดแสดง



แบบขยายลาน วัดพนม



รูปแสดง แบบจำลอง



รูปแสดง แบบจำลอง